



Atlas de la Biodiversité Communale

Réunion publique 7, sur les amphibiens et reptiles
Salle des Vestiaires, Le Ménil

20h

12/05/2023



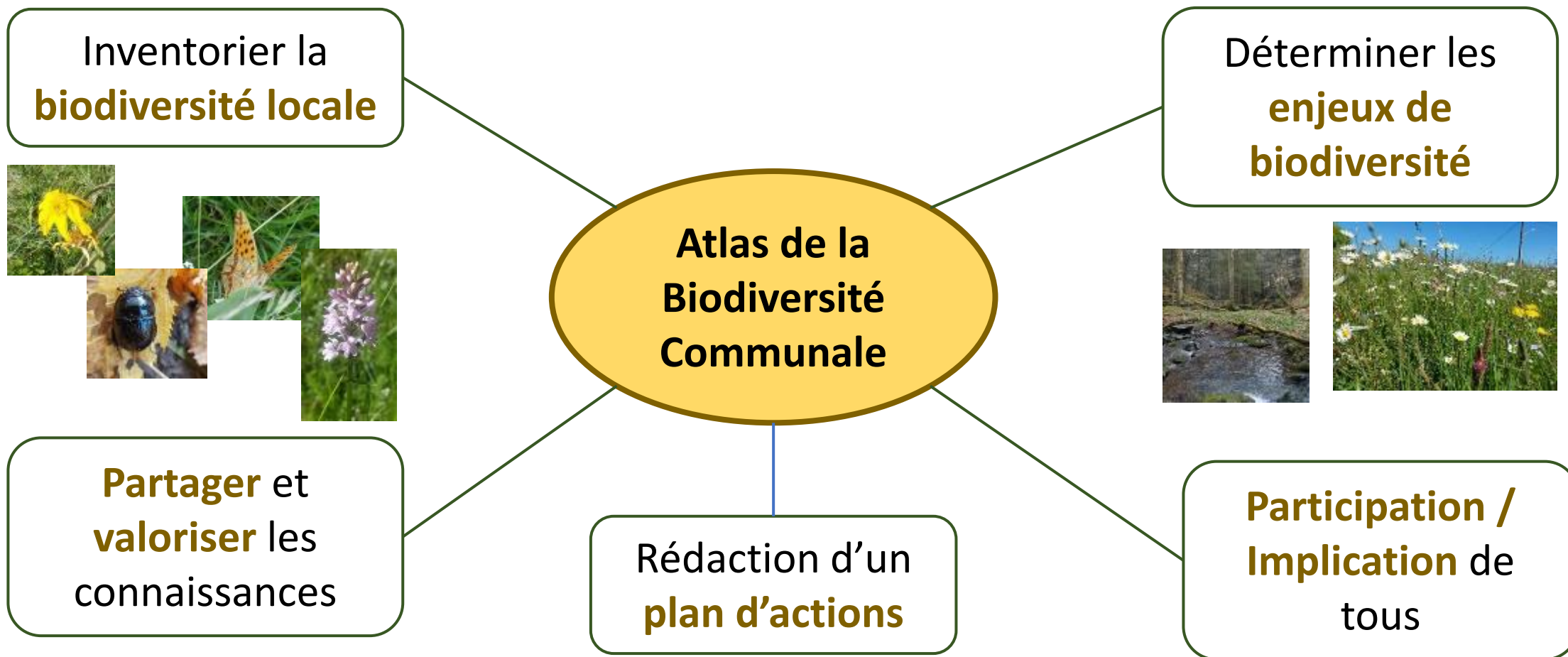
Déroulé de l'échange

1. Rappel : qu'est-ce qu'un Atlas de la Biodiversité Communale ?
2. Qu'est-ce qu'un amphibien ? Un reptile ?
3. Les tritons
4. Les salamandres
5. Les crapauds et grenouilles
6. Les serpents
7. Les lézards
8. Les enjeux et menaces sur le territoire
9. Inventaires hirondelles – à vous de participer

Déroulé de l'échange

1. Rappel : qu'est-ce qu'un Atlas de la Biodiversité Communale ?

Une démarche pour mieux connaître la biodiversité et partager autour



Les inventaires sont réalisés par des associations naturalistes



Mieux connaître la nature pour mieux la préserver !

Office
des données
naturalistes
du Grand Est

Odonat



SOCIÉTÉ LORRAINE D'ENTOMOLOGIE



SOCIÉTÉ
D'HISTOIRE NATURELLE
ET D'ETHNOGRAPHIE
DE COLMAR



Pôle Lorrain du Futur
Conservatoire Botanique
National Nord-Est



Les inventaires concernent tout le territoire de la Communauté de communes (CCBHV)

- ❖ **Où ?** Rupt-sur-Moselle, Ferdrupt, Ramonchamp, le Thillot, le Ménil, Fresse-sur-Moselle, Saint-Maurice-sur-Moselle, Bussang
- ❖ **Quand ?** Mai 2022 à août 2023
- ❖ **Comment participer ?** Par les réunions publiques et en proposant des sorties
- ❖ **Suivi des évènements ?** Sites Internet des communes et de la CCBHV, journaux, bulletins communaux, Panneau pocket, Facebook

Projets scolaires



En cours : animations dans l'ensemble des écoles volontaires

- ✓ Rupt-sur-Moselle : semis de fleurs, hôtels à insectes
- ✓ Ramonchamp : réalisation de mangeoires
- ✓ Le Ménil : pose d'un piège photo dans la forêt
- ✓ Le Thillot : création d'une jachère fleurie, semis de fleurs
- ✓ Fresse-sur-Moselle : plantation d'une haie
- ✓ Bussang : création de nidoirs



Présentation finale :

- Fin juin : entre classes

Accompagnement : Maison de la Nature des Vosges Saônoises

Animations en accueil périscolaire

Saint-Maurice-sur-Moselle

26 octobre 2022

Utilité des milieux naturels

Le Ménil

08 février 2023

Les champignons

Fresse-sur-Moselle

18 et 20 avril 2023

Les arbres et la forêt

Le Ménil

Avril et mai

Remise en état du potager

Le Ménil

23 novembre 2022

Les arbres

Fresse-sur-Moselle

14 février 2023

L'eau dans les milieux naturels

Saint-Maurice-sur-Moselle

19 avril 2023

La forêt

Suivre l'avancée des ABC



- Site Internet / panneau pocket / bulletin communal des communes
- Site Internet / Facebook de la Communauté de communes des Ballons des Hautes Vosges

Projet de territoire

Plan Climat-Air-Energie Territorial

Plan de Paysage

Atlas de la Biodiversité Communale

- Quoi de neuf?

- Participer

- Ressources

Accueil > Environnement > Atlas de la Biodiversité Communale > Quoi de neuf?

Quoi de neuf ?

Mars 2023

Troisième Comité de Pilotage avec les partenaires de l'ABC

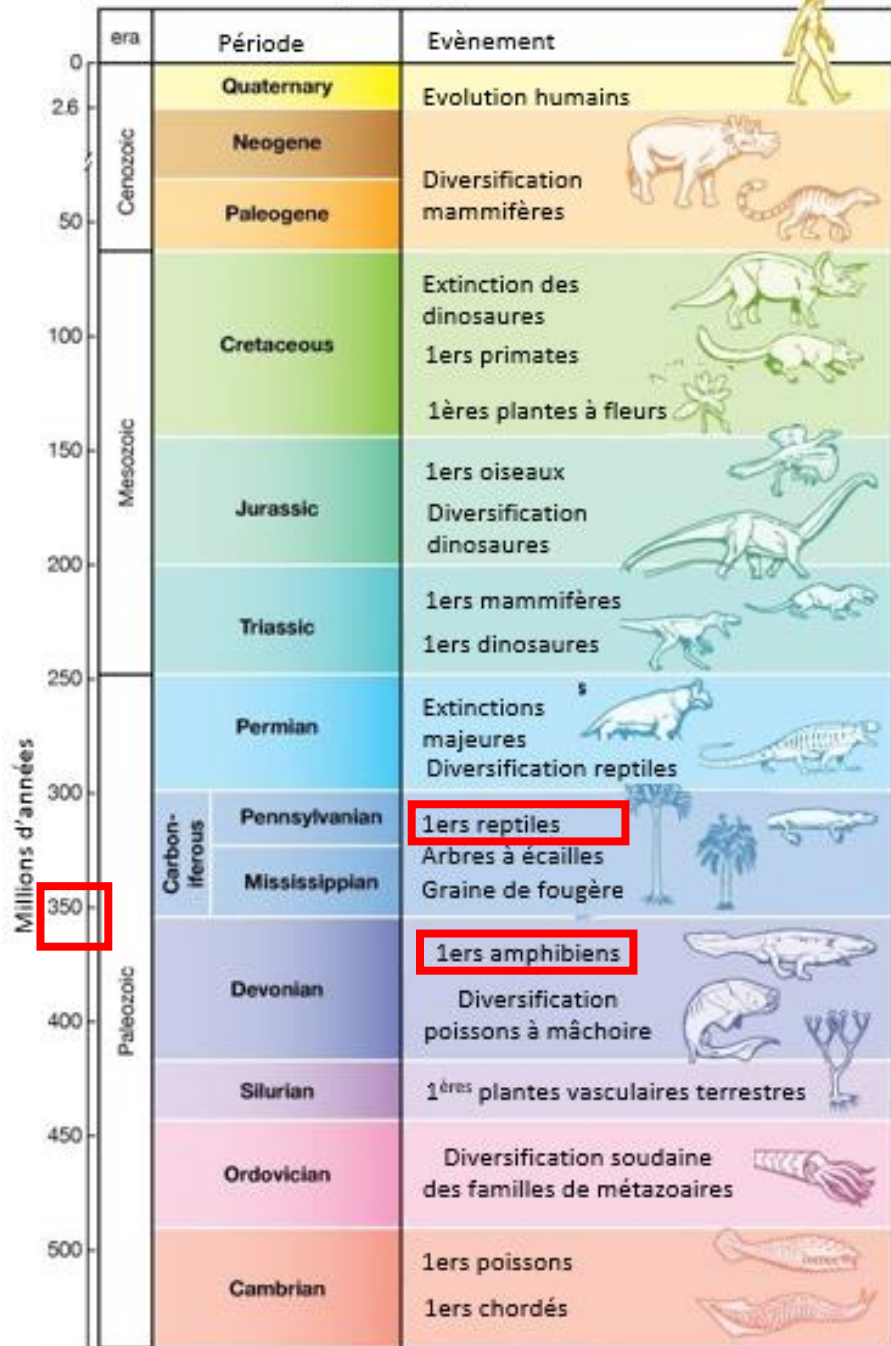


Le 28 mars 2023, les élus des communes et les partenaires du projet d'ABC se sont réunis pour le troisième Comité de Pilotage. Lors de cette réunion, ils ont pu découvrir et

Déroulé de l'échange

1. Rappel : qu'est-ce qu'un Atlas de la Biodiversité Communale ?
2. Qu'est-ce qu'un amphibien ? Un reptile ?

Echelle des temps géologiques

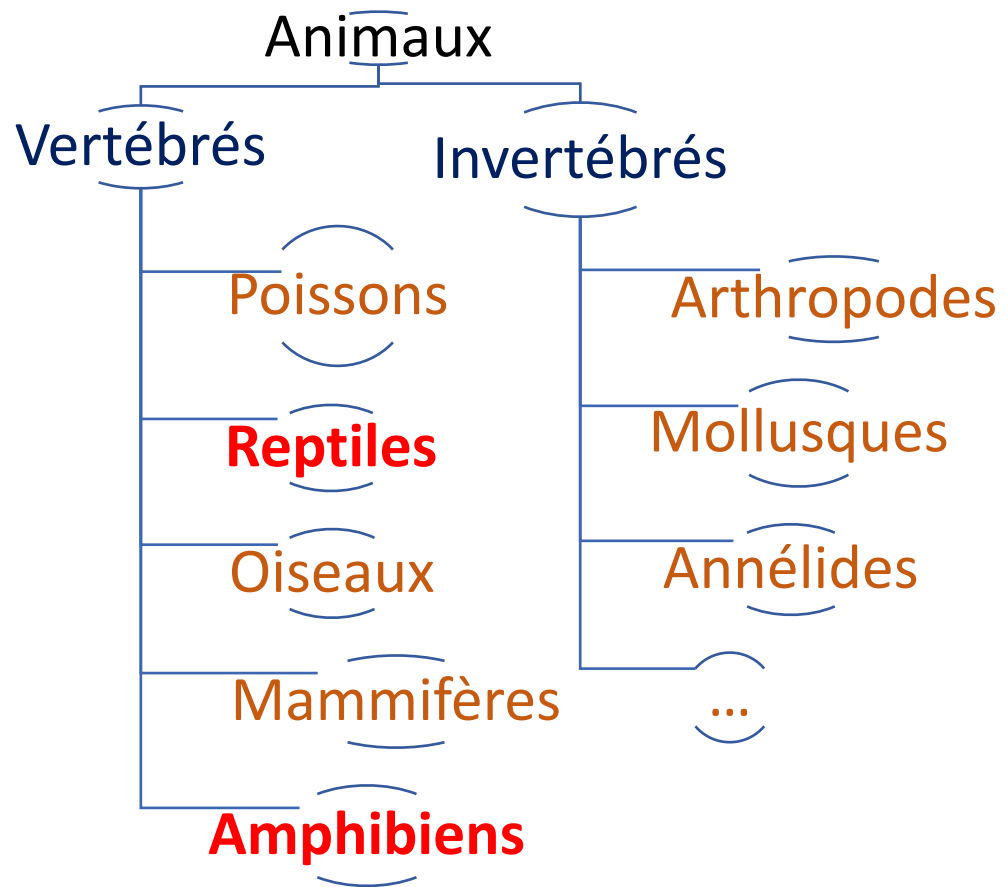


© Encyclopedia Britannica, Inc.

Une origine remontant au Dévonien

- ✓ ~ 380 millions d'années
- ✓ Espèces aquatiques s'étant adaptés à la vie terrestre

Classification des amphibiens et reptiles



L'herpétofaune

=

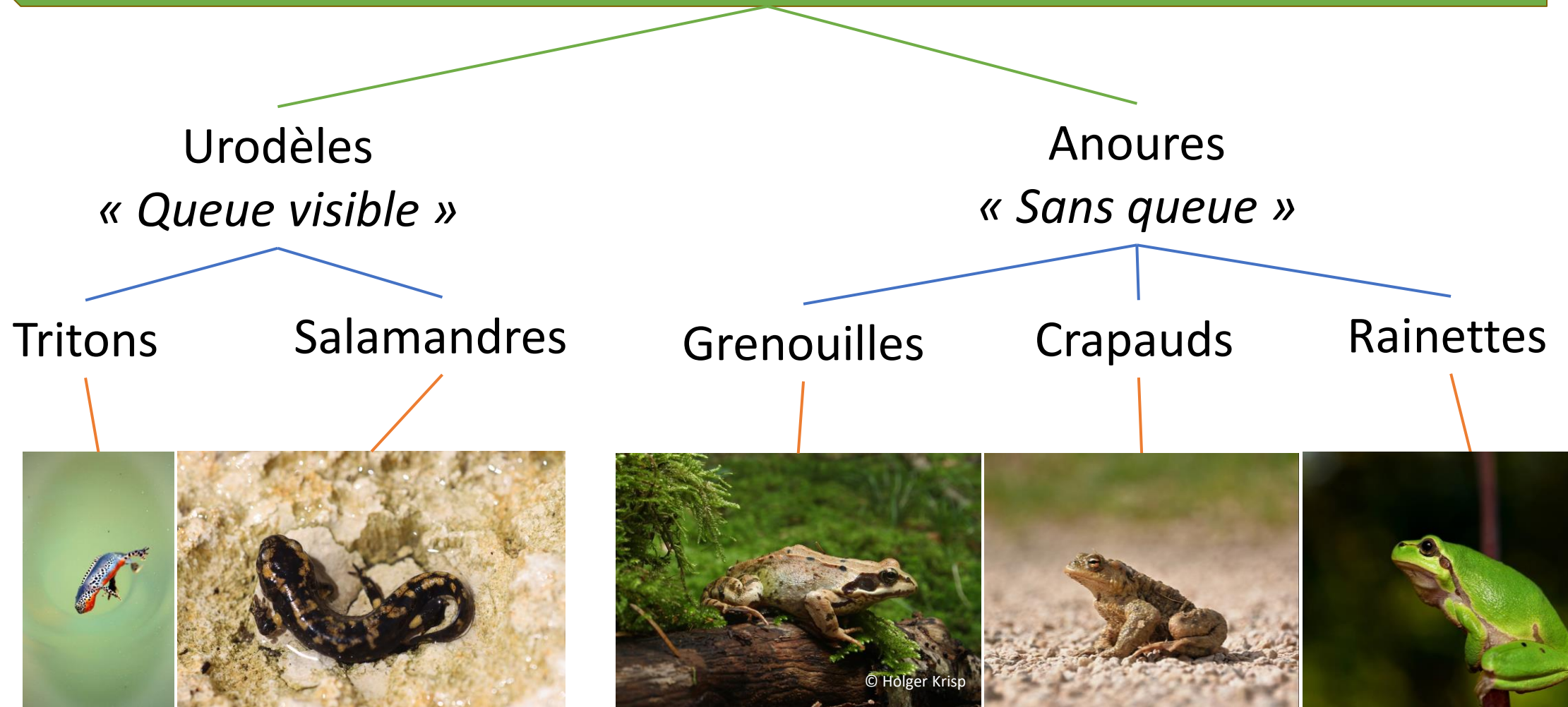
Amphibiens

+

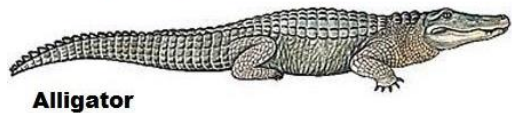
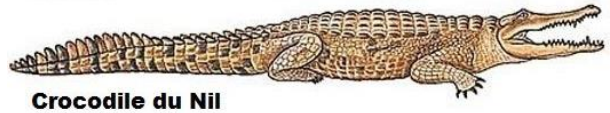
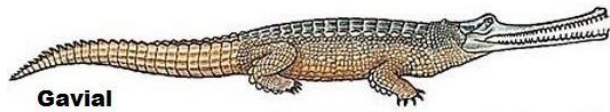
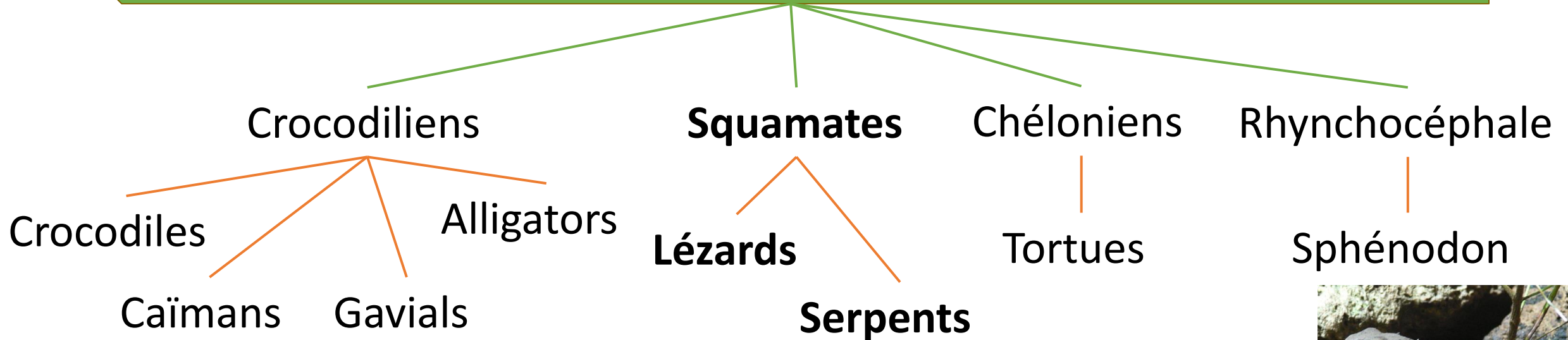
Reptiles

*Comment les
décririez-
vous?*

Classification (simplifiée) des amphibiens



Classification (simplifiée) des reptiles



Etat des lieux

Grand-Est

40 espèces

- 20 esp. de reptiles
- 20 esp. d'amphibiens

France métropolitaine

91 espèces

- 47 esp. de reptiles
- 44 esp. d'amphibiens

57 % des esp. (quasi-) menacées

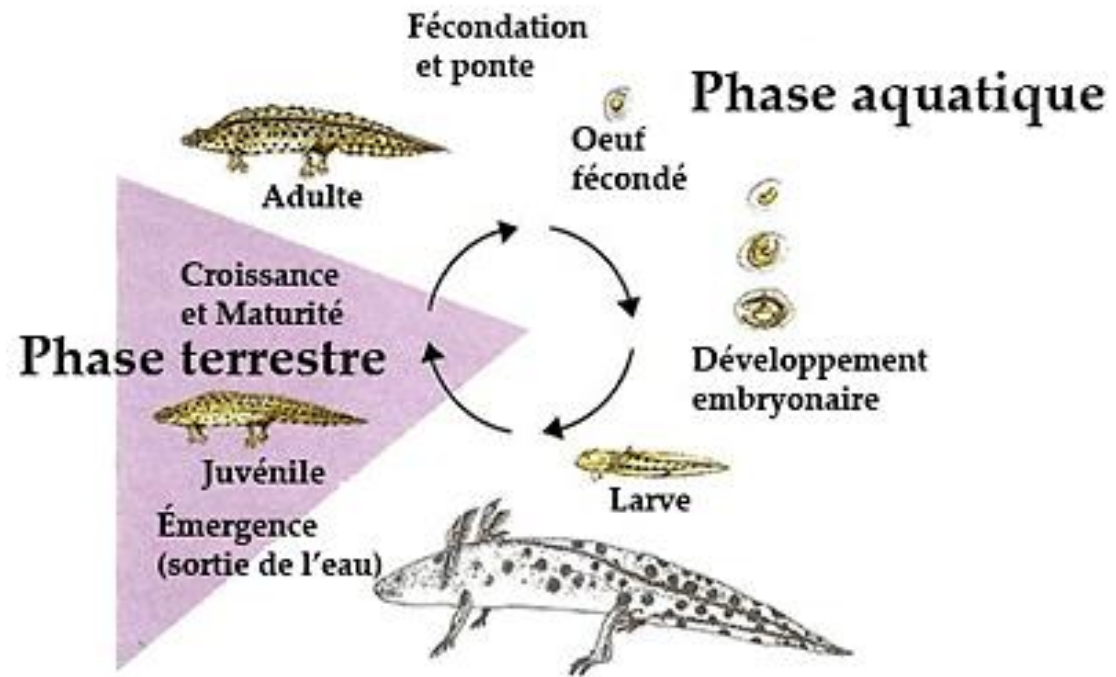
1 esp. / 5 menacée de disparition



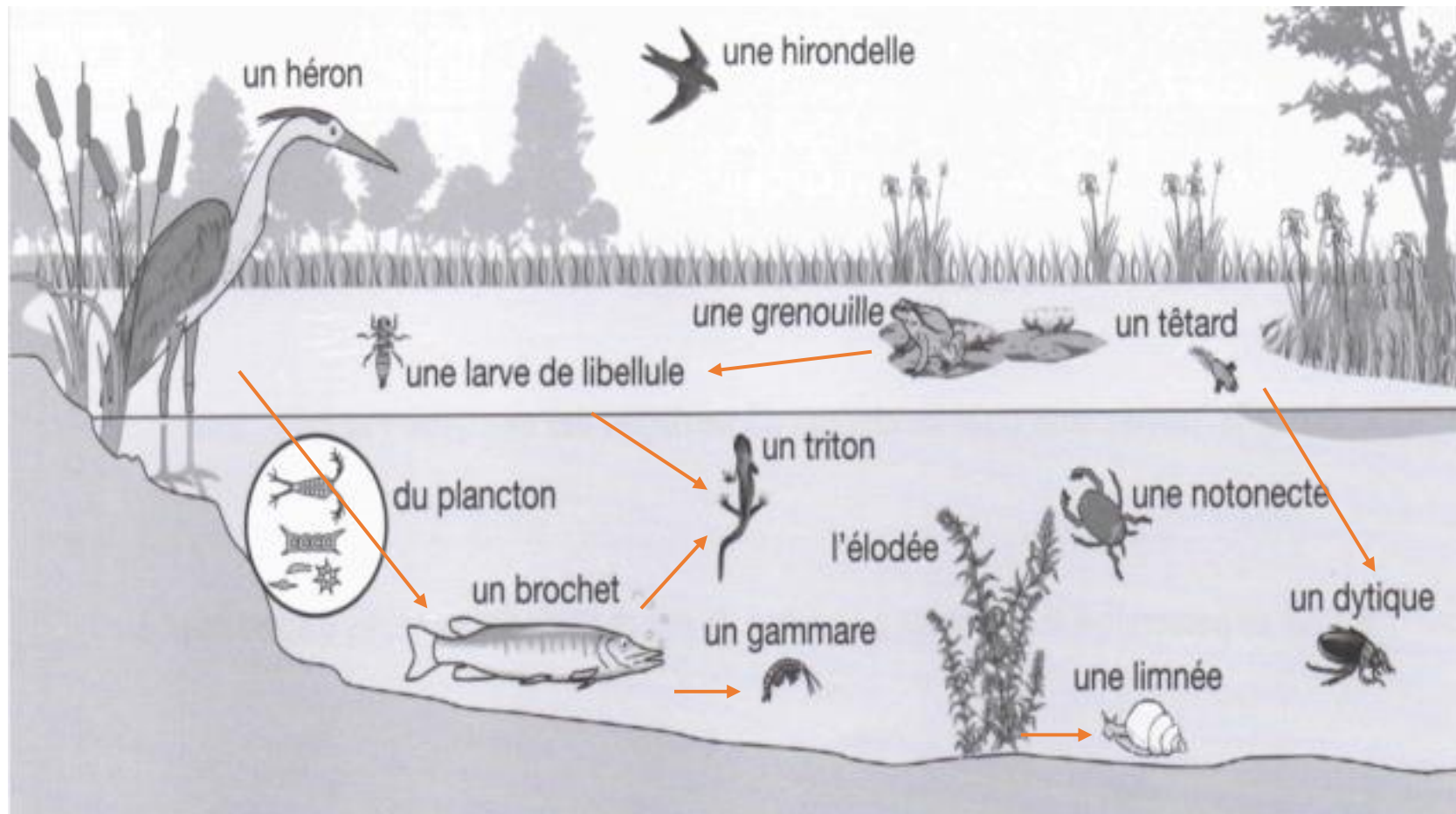
Déroulé de l'échange

1. Rappel : qu'est-ce qu'un Atlas de la Biodiversité Communale ?
2. Qu'est-ce qu'un amphibien ? Un reptile ?
3. Les tritons

Cycle de vie des tritons



Exemple de place dans la chaîne alimentaire

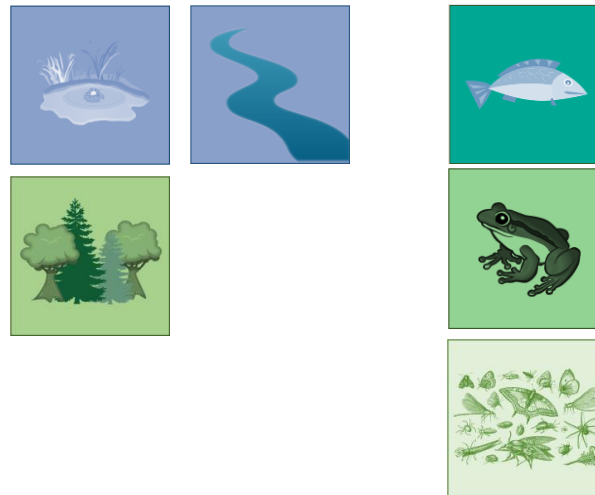


Tritons du territoire

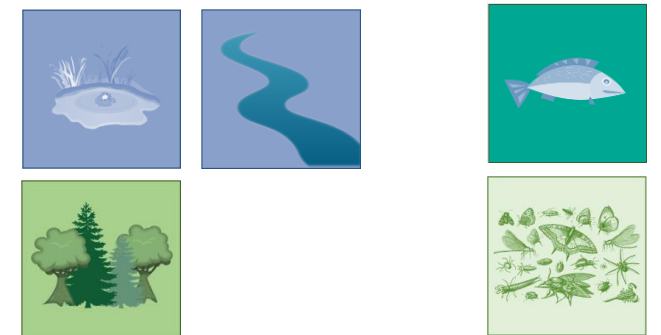
Triton alpestre



Triton palmé



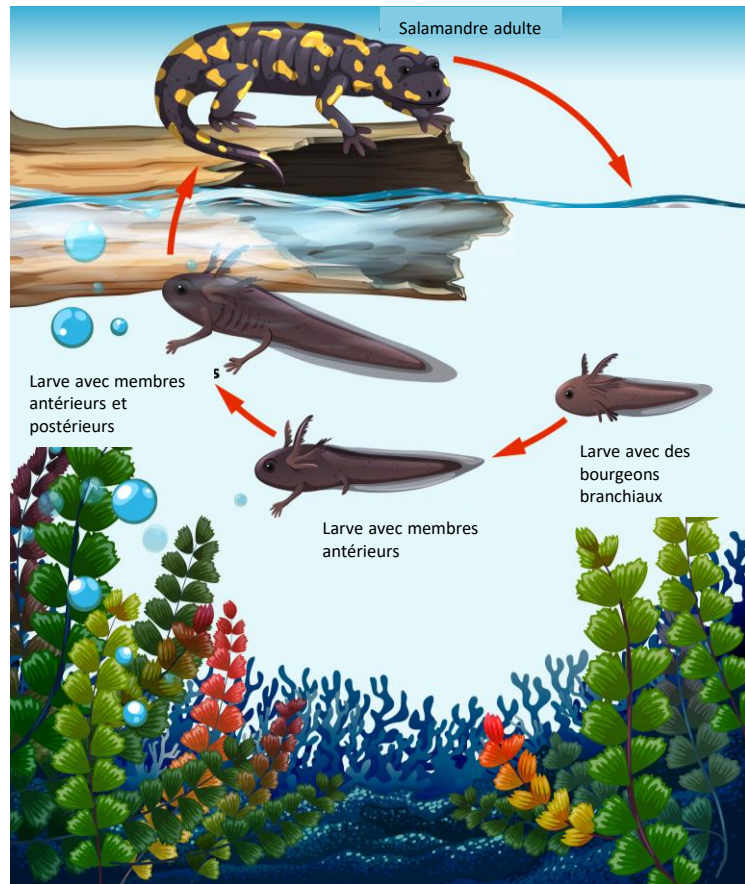
Triton crêté



Déroulé de l'échange

1. Rappel : qu'est-ce qu'un Atlas de la Biodiversité Communale ?
2. Qu'est-ce qu'un amphibien ? Un reptile ?
3. Les tritons
4. Les salamandres

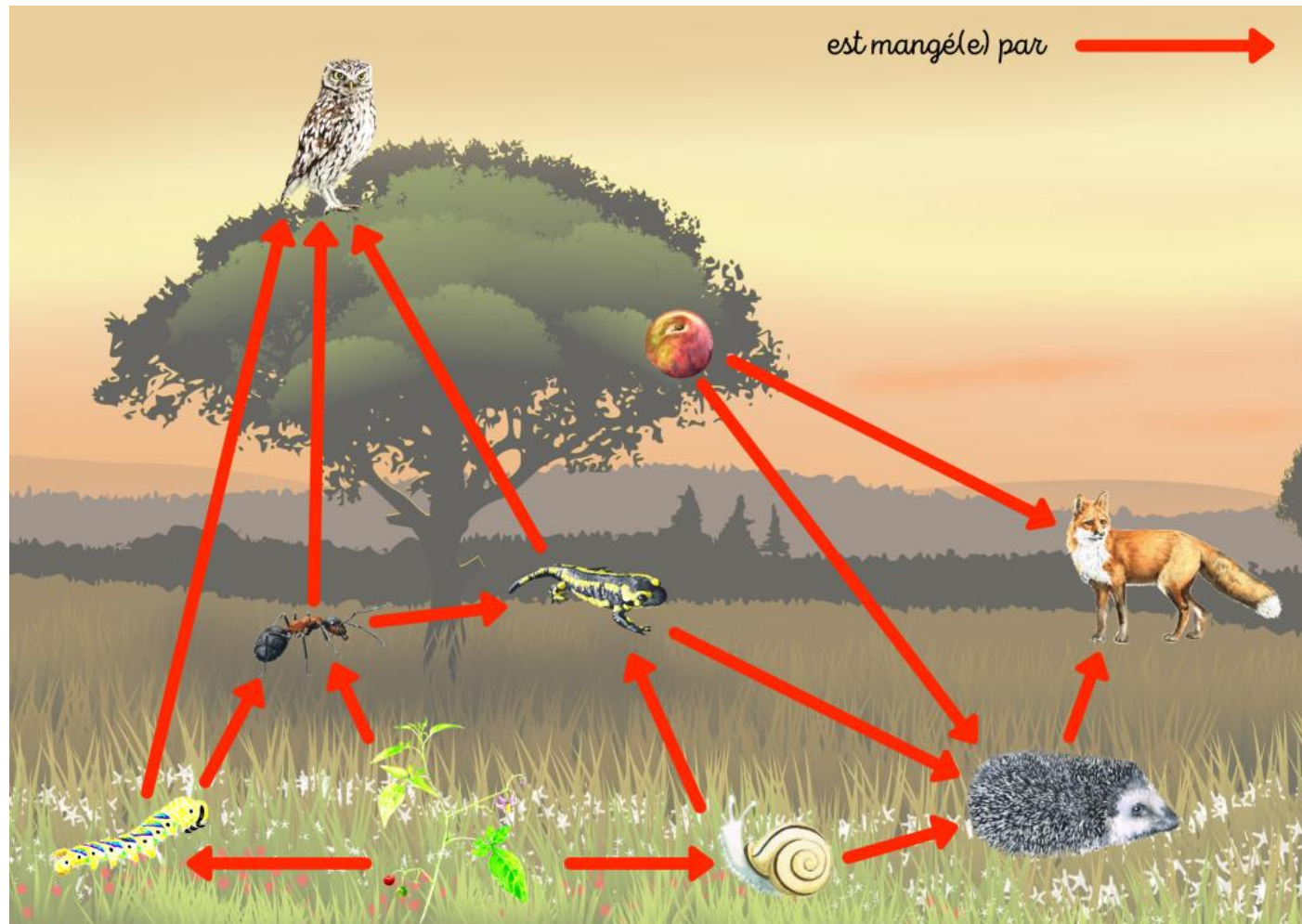
Cycle de vie des salamandres



Printemps :
reproduction +
croissance des jeunes

Automne – hiver :
hibernation

Exemple de place dans la chaîne alimentaire



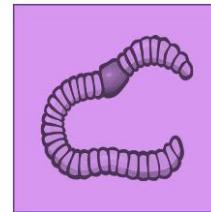
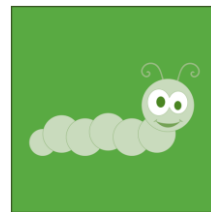
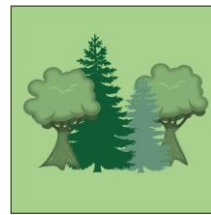
Régénération chez les salamandres



- ✓ Régénération de (parties) de membres
- Patte
- Queue
- Œil
- Organes internes

Salamandre du territoire

Salamandre tachetée



Reproduction

J	F	M	A	M	J	J	A	S	O	N	D
---	---	---	---	---	---	---	---	---	---	---	---

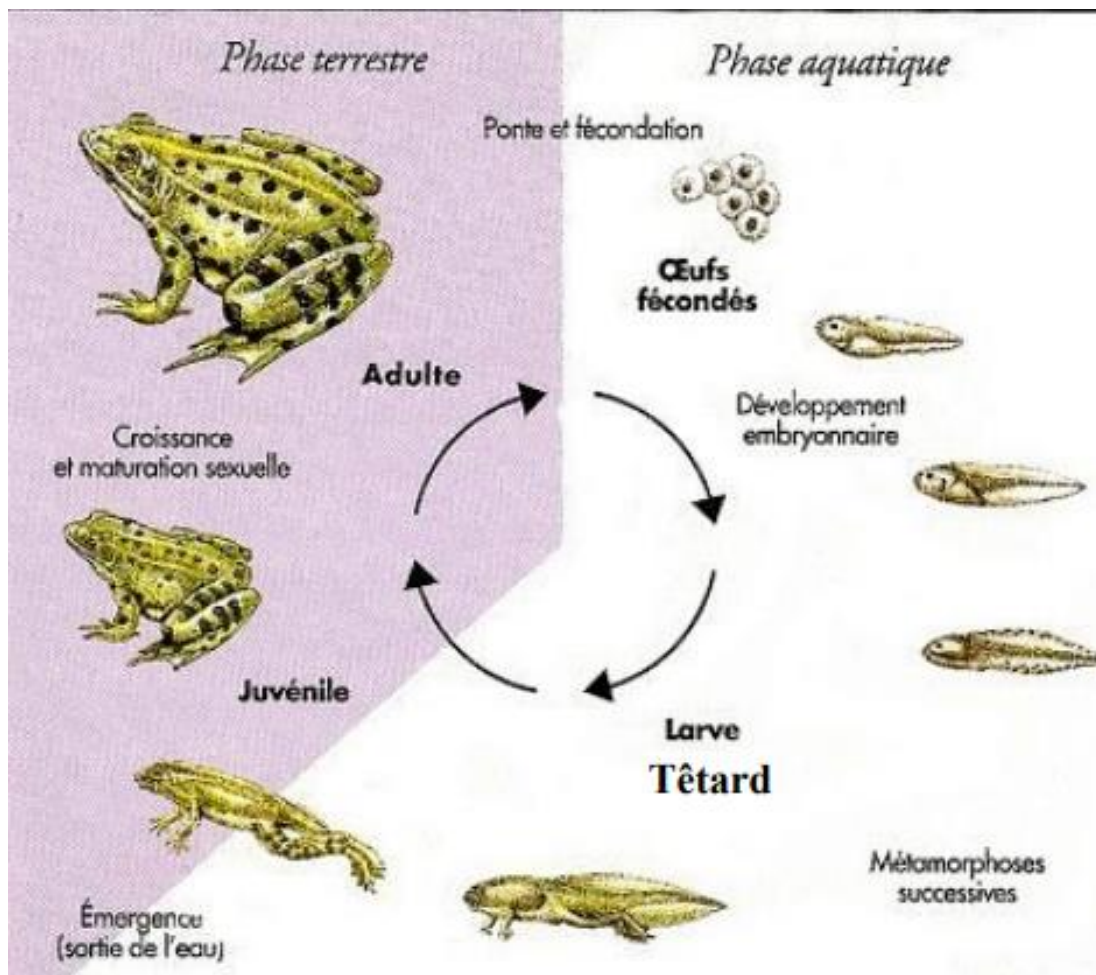
Naissances

Hivernation

Déroulé de l'échange

1. Rappel : qu'est-ce qu'un Atlas de la Biodiversité Communale ?
2. Qu'est-ce qu'un amphibien ? Un reptile ?
3. Les tritons
4. Les salamandres
5. Les crapauds et grenouilles

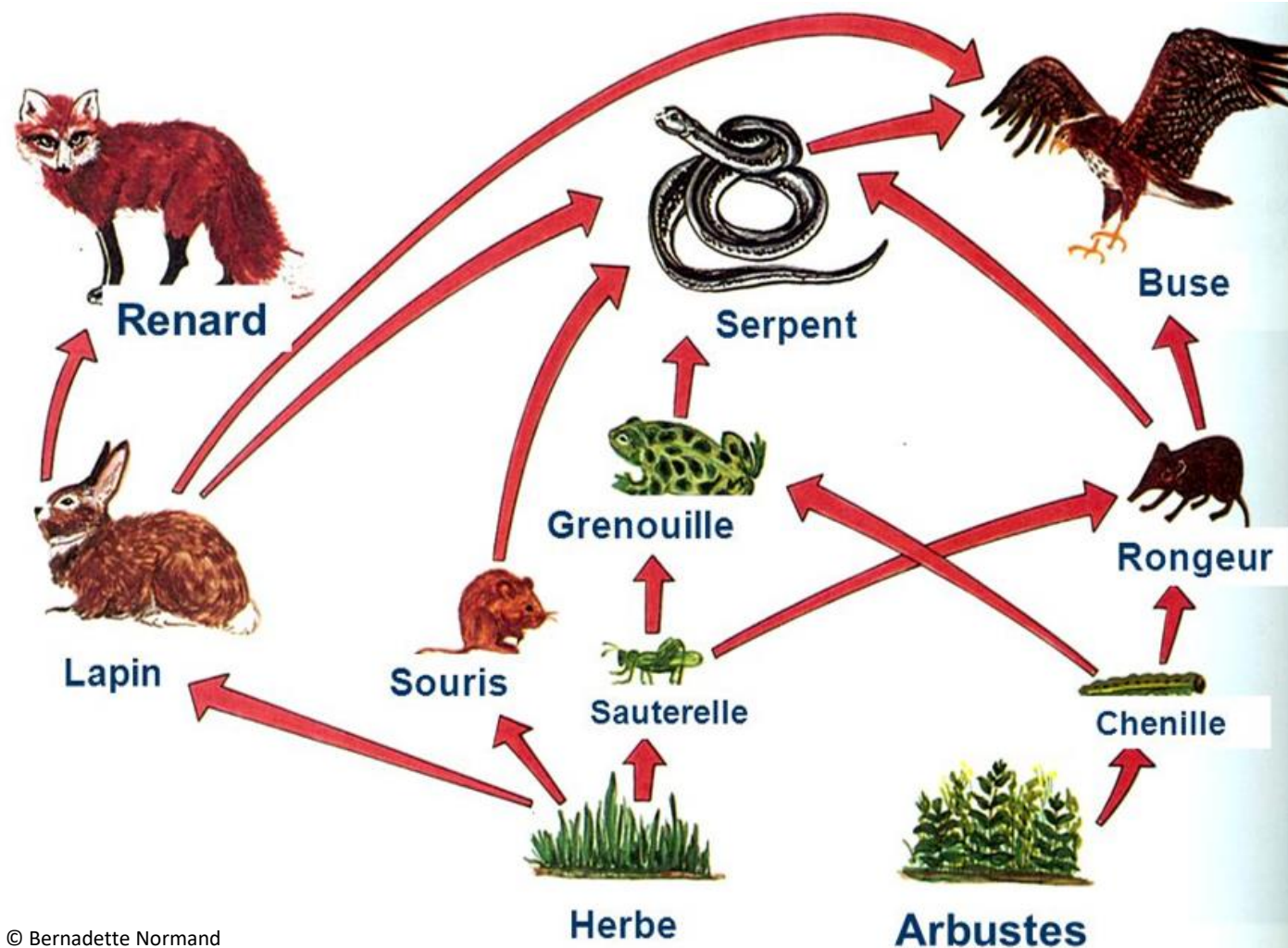
Cycle de vie des Anoures



Printemps – automne :
reproduction +
croissance des jeunes

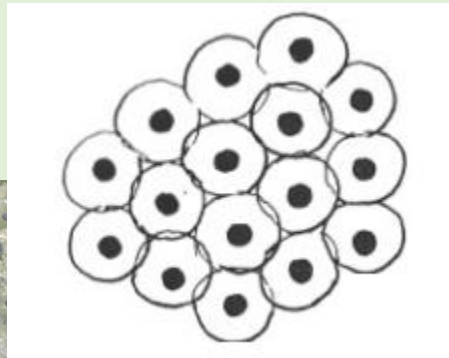
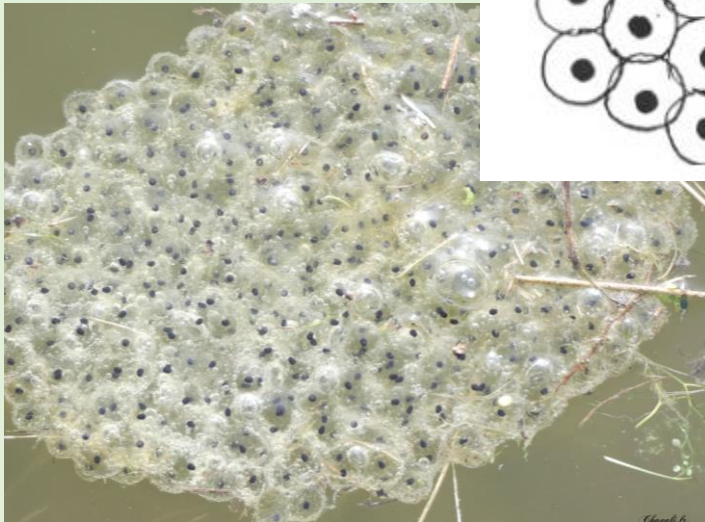
Automne – hiver :
immobilité

Exemple de place dans la chaîne alimentaire

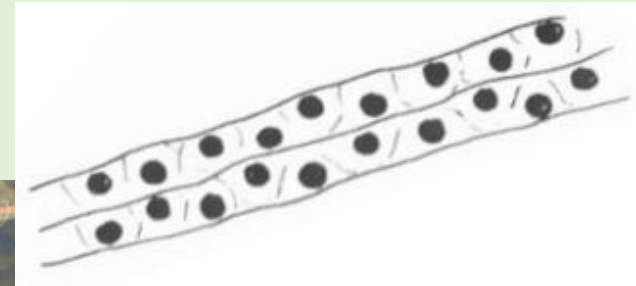
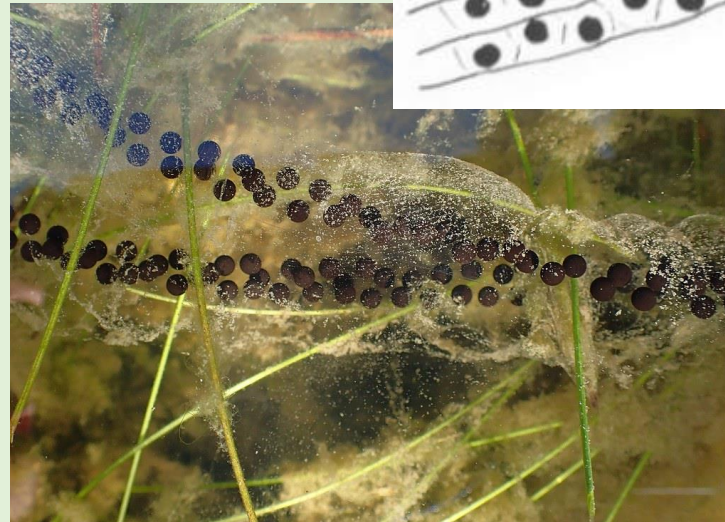


Qui pond comment ?

Amas

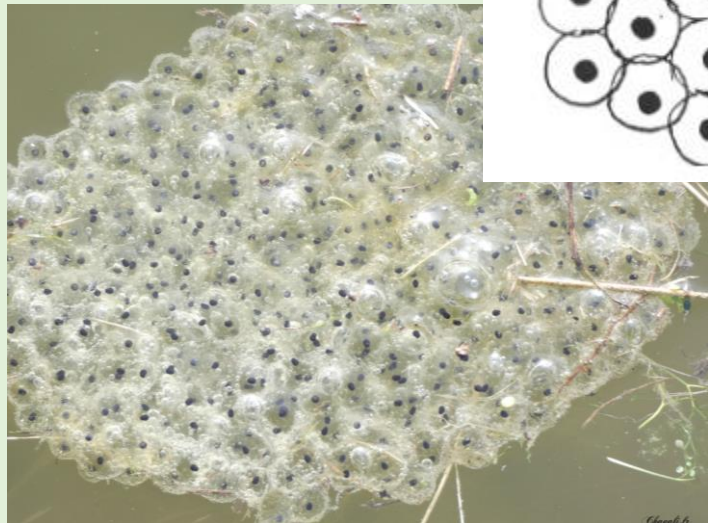


Double chapelet

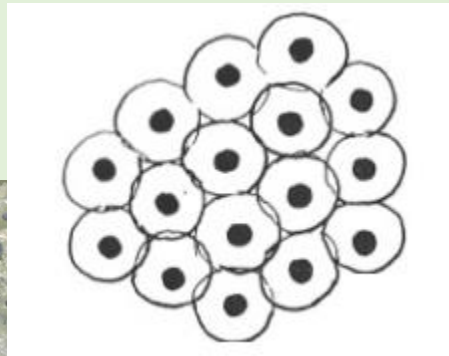


Qui pond comment ?

Amas



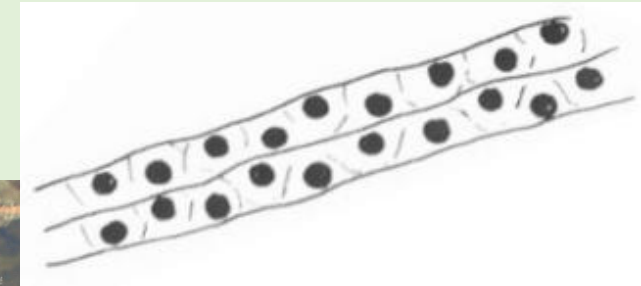
Grenouille



Double chapelet



Crapaud



Chants de crapauds et grenouilles

Alyte accoucheur



Crapaud commun



Crapaud calamite



Grenouille verte



Grenouille rousse



Grenouille rieuse



Quelles informations sont correctes ?

Les crapauds ont des dents.

Les grenouilles ont des dents.

Sur 3000 œufs pondus, ~ 2000 survivent.

Sur 3000 œufs pondus, ~2 à 3 survivent.



Quelles informations sont correctes ?

Les crapauds ont des dents.

Les grenouilles ont des dents.

Sur 3000 œufs pondus, ~ 2000 survivent.

Sur 3000 œufs pondus, ~2 à 3 survivent. *



Toucher ou ne pas toucher ?



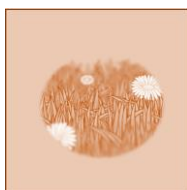
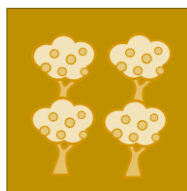
Peau des crapauds : sécrétion de toxines.

En cas manipulation, éviter un contact avec les muqueuses = irritations.

De manière générale : **pas de manipulation** des amphibiens, qui respirent par la peau.

Grenouilles et crapauds du territoire

Crapaud commun

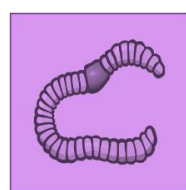
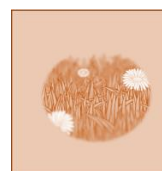
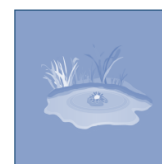


Reproduction

Hivernation

J	F	M	A	M	J	J	A	S	O	N	D
---	---	---	---	---	---	---	---	---	---	---	---

Grenouille rousse

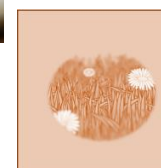
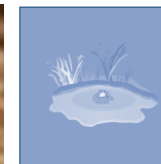


Reproduction

Hivernation

J	F	M	A	M	J	J	A	S	O	N	D
---	---	---	---	---	---	---	---	---	---	---	---

Complexe des grenouilles vertes



Reproduction

Hivernation

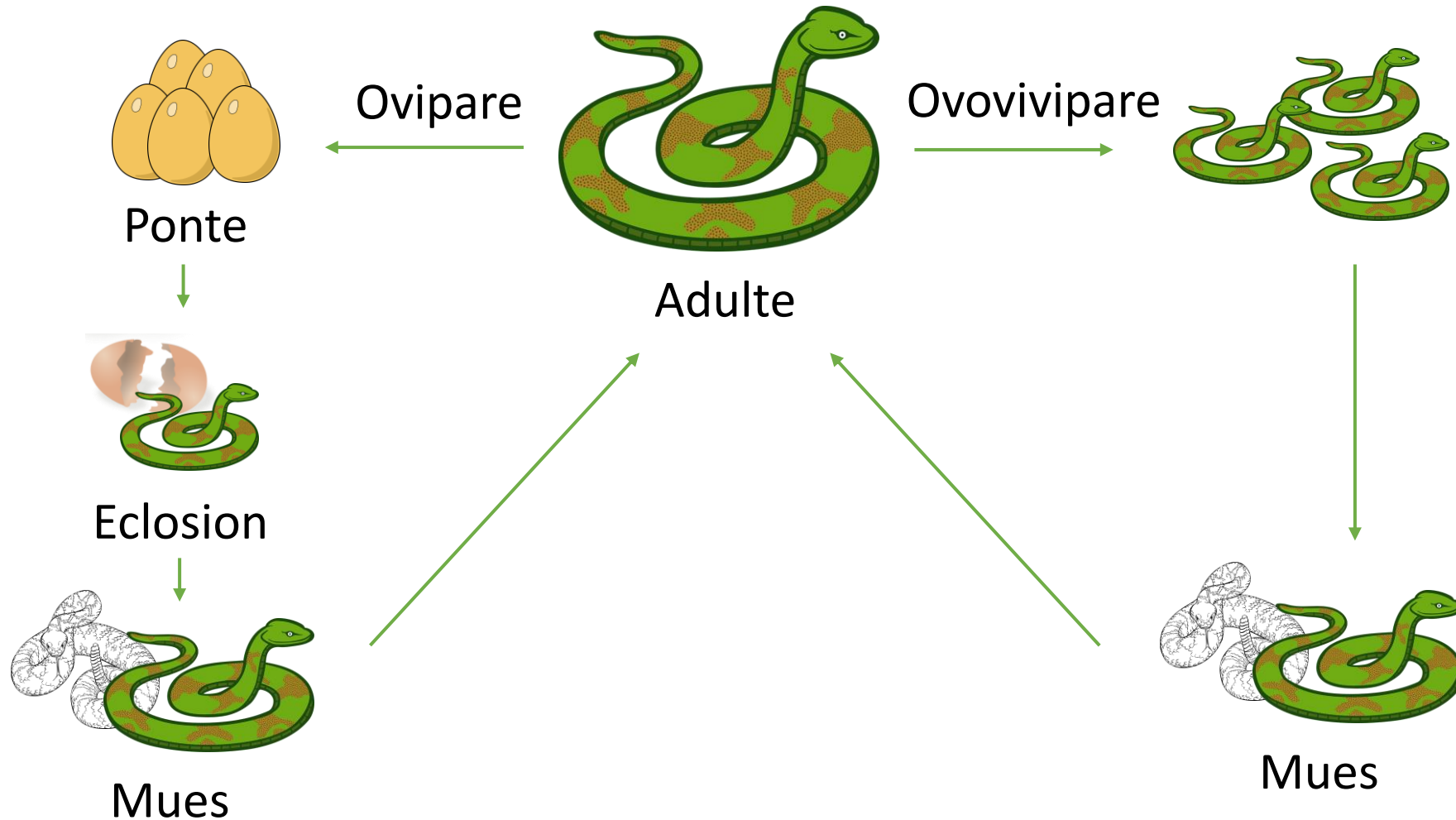
J	F	M	A	M	J	J	A	S	O	N	D
---	---	---	---	---	---	---	---	---	---	---	---



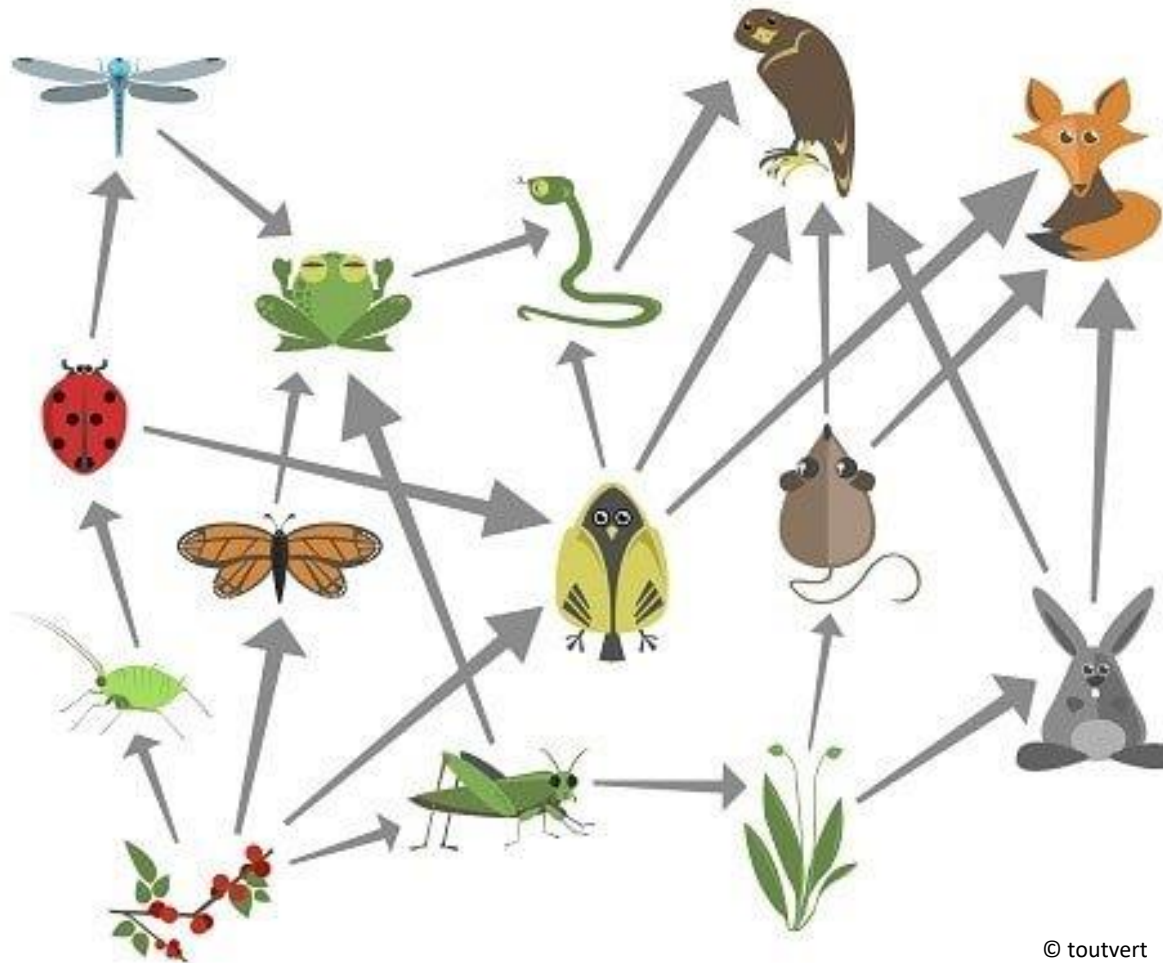
Déroulé de l'échange

1. Rappel : qu'est-ce qu'un Atlas de la Biodiversité Communale ?
2. Qu'est-ce qu'un amphibien ? Un reptile ?
3. Les tritons
4. Les salamandres
5. Les crapauds et grenouilles
6. Les serpents

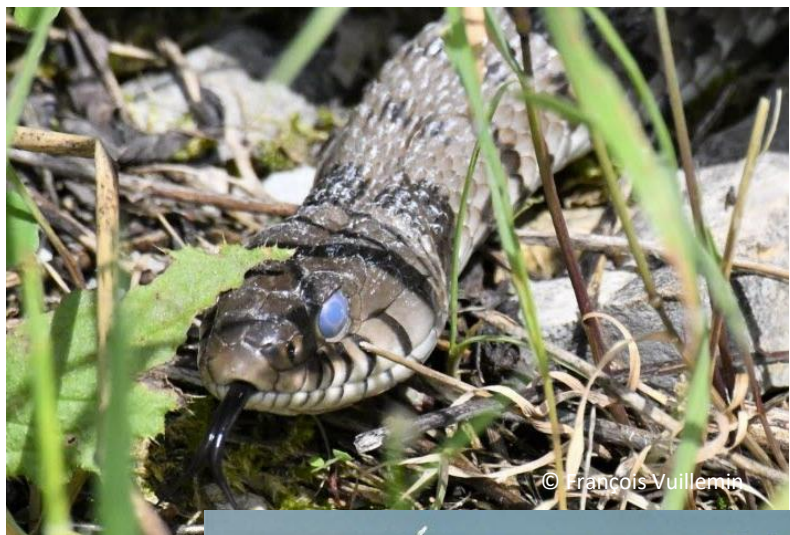
Cycle de vie des serpents



Exemple de place dans la chaîne alimentaire

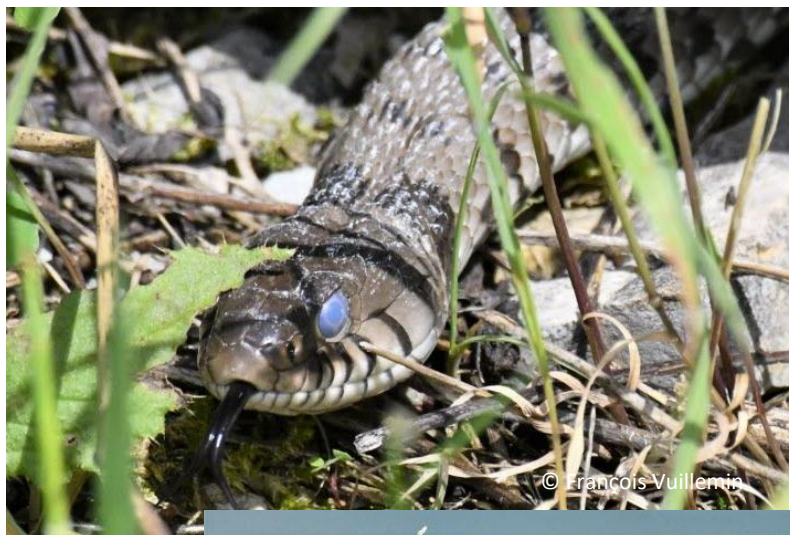


Mues chez les serpents



- ✓ Mue en 1 fois (↗ vulnérabilité : aveuglement)
- ✓ Plusieurs / an
- ✓ ~1 à 2 semaines

Mues chez les serpents



- ✓ Mue en 1 fois (↗ vulnérabilité : aveuglement)
- ✓ Plusieurs / an
- ✓ ~1 à 2 semaines

Œil de vipère ou de couleuvre ?

Vipère



40 – 150 cm



< 80 cm

Couleuvre

Œil de vipère ou de couleuvre ?

Vipère



< 90 cm

Couleuvre



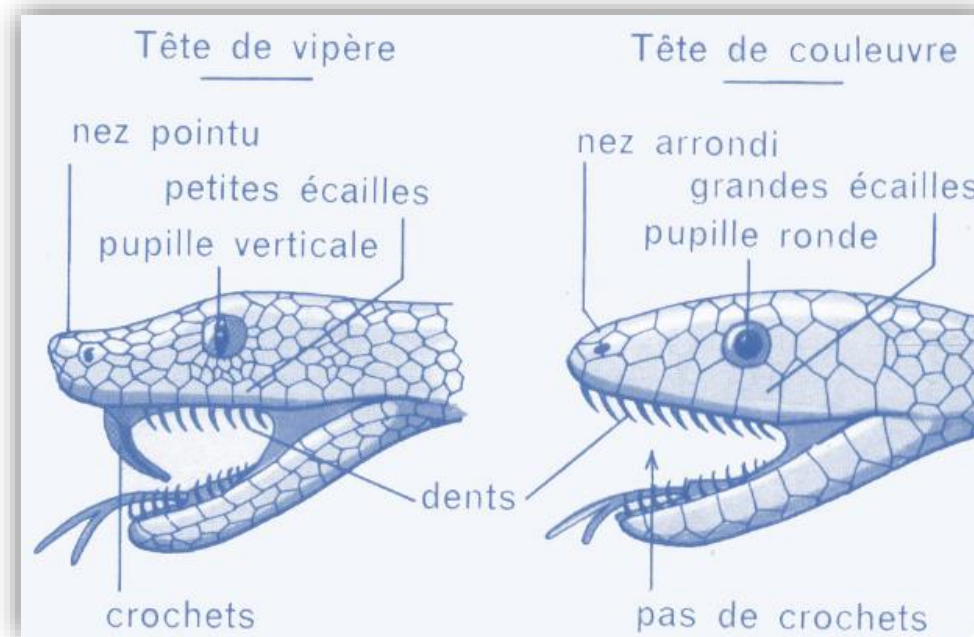
40 – 150 cm

Tous les serpents sont-ils venimeux ?

Vipères

En France

Couleuvres



Venimeuses
(NB : régulation de la
quantité de venin injecté)

Non venimeuses
(exception : couleuvre de
Montpellier)



© Adaptée de Stéphane Clerc

© Kerdanet

Les serpents, avec « C'est pas sorcier »

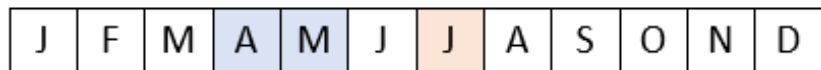


Serpents du territoire

Couleuvre helvétique



Reproduction

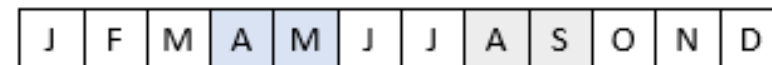


Ponte

Coronelle lisse



Reproduction

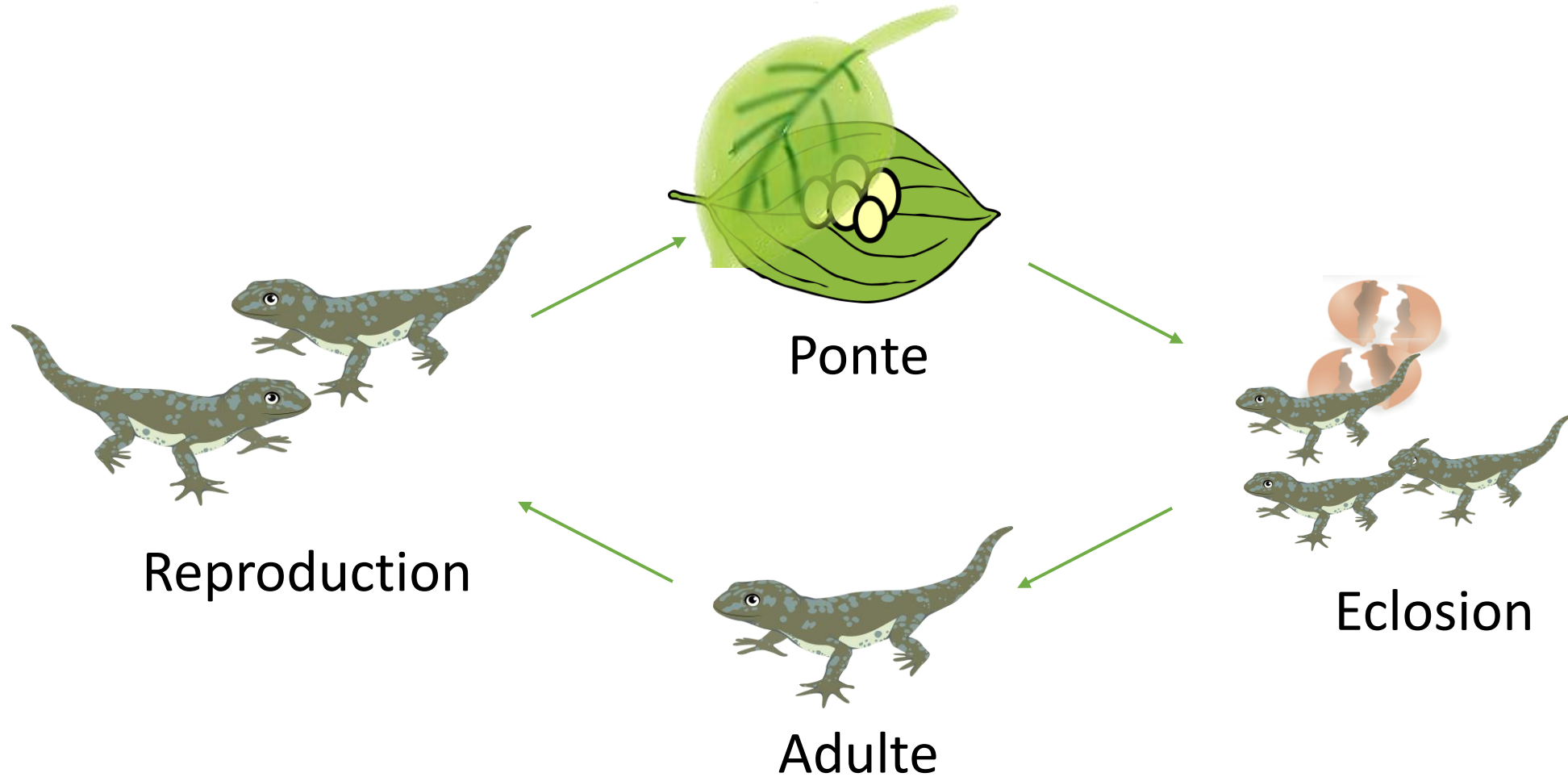


Eclosion

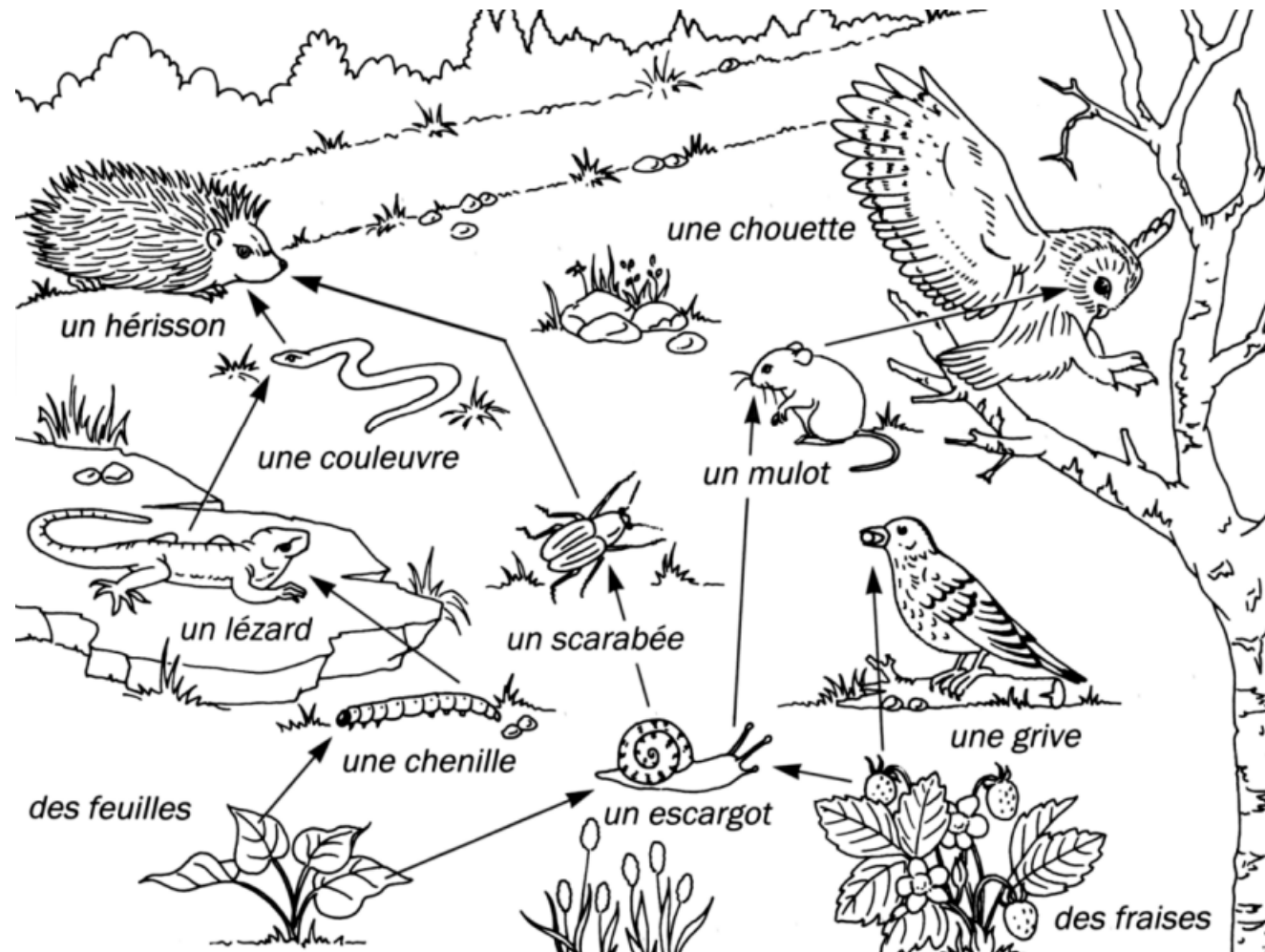
Déroulé de l'échange

1. Rappel : qu'est-ce qu'un Atlas de la Biodiversité Communale ?
2. Qu'est-ce qu'un amphibien ? Un reptile ?
3. Les tritons
4. Les salamandres
5. Les crapauds et grenouilles
6. Les serpents
7. Les lézards

Cycle de vie des lézards



Exemple de place dans la chaîne alimentaire



Mues chez les lézards



✓ Progressivement

✓ ~3 x / an

✓ Durée : ~ 1 semaine

Perte de queue chez les lézards



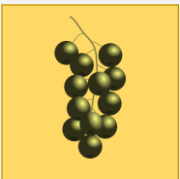
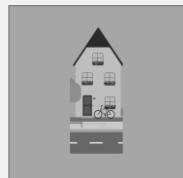
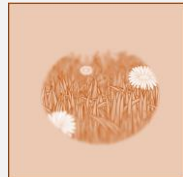
- ✓ « Autotomie caudale »
- ✓ Stratégie de distraction
- ✓ Répétable plusieurs fois

Lézards du territoire

Lézard des murailles



© Lucarelli



Reproduction

Hivernation

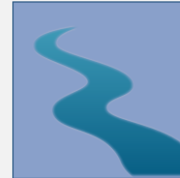
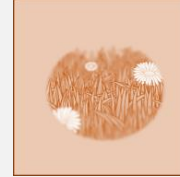
J	F	M	A	M	J	J	A	S	O	N	D
---	---	---	---	---	---	---	---	---	---	---	---

Eclosion

Lézard vivipare



© C. J. Sharp



Reproduction

Hivernation

J	F	M	A	M	J	J	A	S	O	N	D
---	---	---	---	---	---	---	---	---	---	---	---

Eclosion
Naissance

Lézard des souches



© Böhringer Friedrich



Reproduction

Hivernation

J	F	M	A	M	J	J	A	S	O	N	D
---	---	---	---	---	---	---	---	---	---	---	---

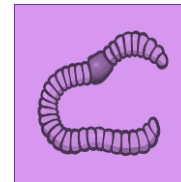
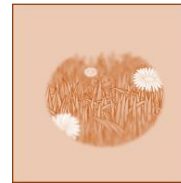
Eclosion

Lézards du territoire

Orvet fragile



© Marek_bydg



Reproduction

Hivernation

J	F	M	A	M	J	J	A	S	O	N	D
---	---	---	---	---	---	---	---	---	---	---	---

Naissances

Hivernation chez les reptiles



Lézards vivipares en hibernation, trouvés le 5 novembre 2005 à la gare de Montzen (Belgique), sous une bille de chemin de fer

Source:
https://www.researchgate.net/publication/318743730_Les_reptiles_en_hiver_que_font-ils_Ou_sont-ils

- ✓ Espèce poïkilotherme (température variable)
- ✓ ↘ température corporelle (0-10°C voire -)
- ✓ ↘ rythme cardiaque
- ✓ Retraite souterraine / cavicole (hibernaculum)

Règlementation

Arrêté du 11 février 2021: Protection de tous les Reptiles et Amphibiens

« la destruction ou l'enlèvement des œufs et des nids, la destruction, la mutilation, la capture ou l'enlèvement des animaux »

« la perturbation intentionnelle des animaux, pour autant que la perturbation remette en cause le bon accomplissement des cycles biologiques de l'espèce considérée »

« destruction, l'altération ou la dégradation des sites de reproduction et des aires de repos des animaux »

« détention, le transport, la naturalisation, le colportage, la mise en vente, la vente ou l'achat, l'utilisation, commerciale ou non »

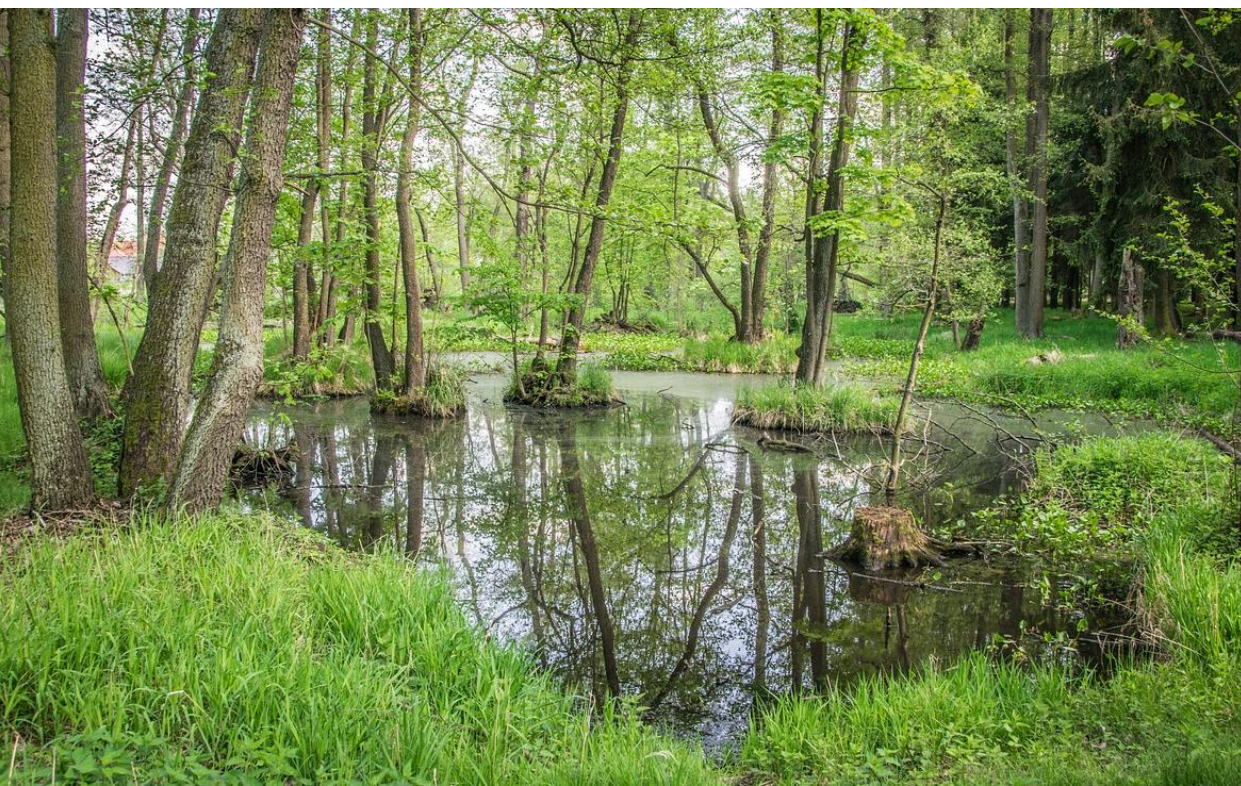
Déroulé de l'échange

1. Rappel : qu'est-ce qu'un Atlas de la Biodiversité Communale ?
2. Qu'est-ce qu'un amphibien ? Un reptile ?
3. Les tritons
4. Les salamandres
5. Les crapauds et grenouilles
6. Les serpents
7. Les lézards
8. Les enjeux et menaces sur le territoire

Enjeux sur le territoire

Maintien de zones humides

Maintien de zones humides
de bonne qualité



Enjeux sur le territoire

Maintien de milieux variés

Permettre une connexion
entre les milieux



Menaces

Fragmentation & régression des milieux naturels

Urbanisation, infrastructures, intensification agricole, assèchement & comblement mares

Dégradation des milieux naturels

Polluants, intensification agricole, espèces exotiques envahissantes, dérèglement climatique, empoisonnement

Faible capacité de dispersion

Dépendance à la présence de continuités écologiques

Dépendance à la bonne qualité des milieux

Actions pour aider / favoriser les amphibiens et reptiles



Mise en place de crapauducs



Plantation / maintien de haies herbagères, arbustives... diversifiées



Avoir des tas de pierres / branches



Travailler à l'échelle paysagère



Maintenir / mettre en place des plans d'eau



Repérer les passages de migration

Déroulé de l'échange

1. Rappel : qu'est-ce qu'un Atlas de la Biodiversité Communale ?
2. Qu'est-ce qu'un amphibien ? Un reptile ?
3. Les tritons
4. Les salamandres
5. Les crapauds et grenouilles
6. Les serpents
7. Les lézards
8. Les enjeux et menaces sur le territoire
9. Inventaires hirondelles – à vous de participer

Pour
information

Vie de la ruche : immersion dans la communauté des abeilles



Avec la participation de
M. Aubert, apiculteur

Sortie nature
organisée
dans le cadre des



*Gratuit,
sur inscription

SAMEDI 27 MAI 2023

RDV À 10H00

MAIRIE DE SAINT MAURICE SUR MOSELLE

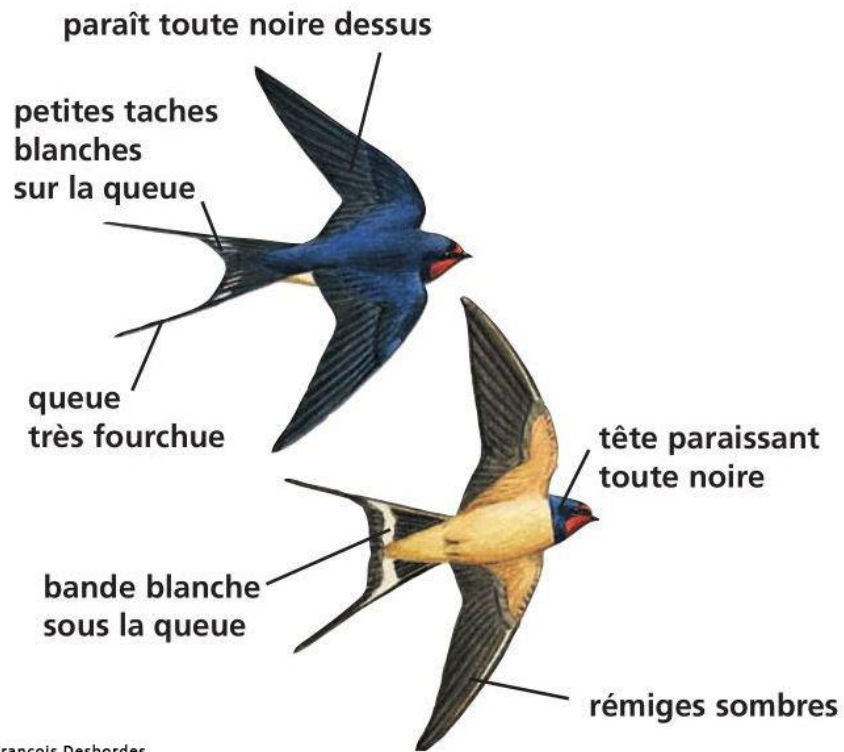
Informations
sur les AHC



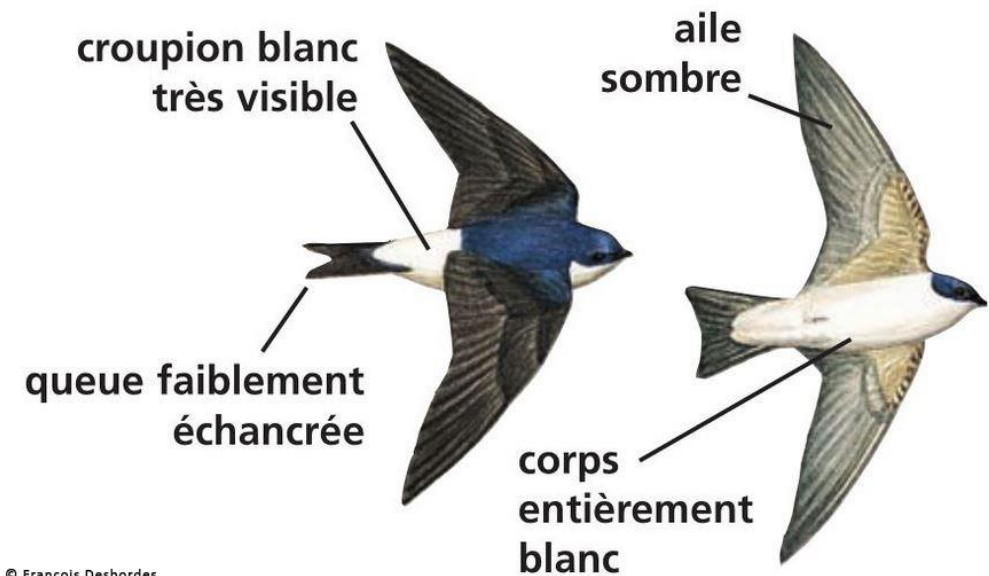
*Gratuit, sur inscription à l'adresse mail suivante : pcysage@cc-ballonsdeshautesvosges.fr ou appelez le 03 29 61 93 55

Reproduction interdite sans autorisation

Objectif : compter les hirondelles rustiques et de fenêtre présentes sur le territoire de la CCBHV



© François Desbordes



© François Desbordes

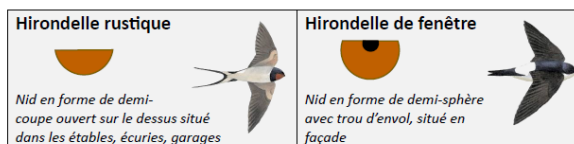
Comment participer sur la CCBHV ?

Fiche de terrain - Enquête Hirondelles sur la Communauté de Communes des Ballons des Hautes Vosges*

Nom de l'observateur :

Téléphone :

Courriel :



Date jj/mm/aa	Commune + Rue	N° de rue	Nombre nid occupé (indices : nourrissage, jeunes, fientes, etc.)	Nombre nid vide	Nombre nid occupé (indices : nourrissage, jeunes, fientes, etc.)	Nombre nid vide

Renseignements : paysage@cc-ballonsdeshautesvosges.fr / association.hirrus@orange.fr
03 29 61 93 55

Fiche à déposer à la mairie de la commune concernée ou à
envoyer par mail à l'adresse suivante :

paysage@cc-ballonsdeshautesvosges.fr

Fin de l'inventaire : 5 juin 2023



N'hésitez pas à nous envoyer des photos de vos observations.



Bonnes prospections !

Ne pas jeter sur la voie publique - INPS

* Bussang, Fresse-sur-Moselle, Saint-Maurice-sur-Moselle, Le Thillot, Le Ménil, Ramonchamp, Ferdrup, Rupt-sur-Moselle

Remplir la feuille de comptage

✓ Disponible en mairies et à la CCBHV (+ en ligne)

✓ Dépôt dans la boîte-aux-lettres de la CCBHV* ou des communes

Jusqu'au 5 juin 2023

* 8 rue de la Favée, 88160 Fresse-sur-Moselle

Merci pour votre attention et
bonne soirée à tous !

