



Atlas de la Biodiversité Communale

Réunion publique 5, sur les oiseaux

La Halle, Rupt-sur-Moselle

20h

22/03/2023



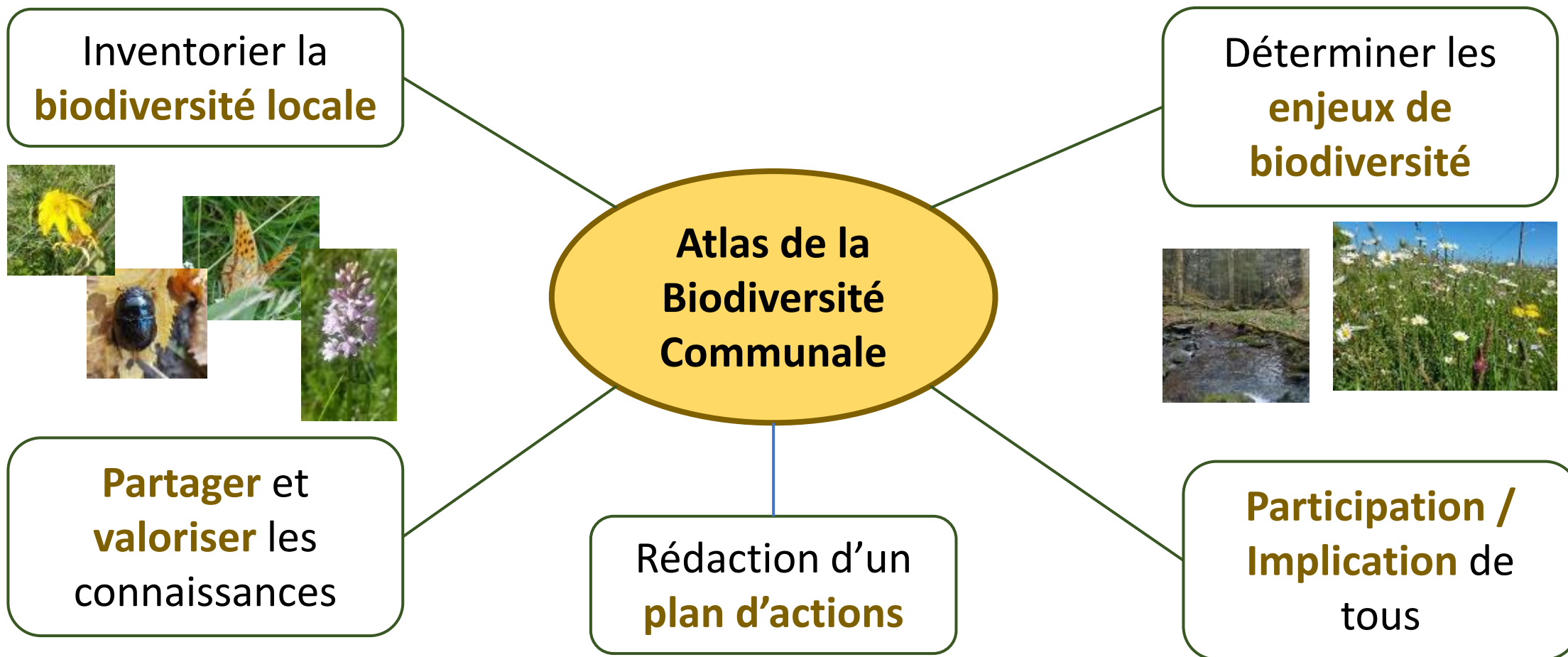
Déroulé de l'échange

1. Rappel : qu'est-ce qu'un Atlas de la Biodiversité Communale ?
2. Qu'est-ce qu'un oiseau ?
3. Généralités sur les oiseaux
4. Les espèces présentes sur le territoire
5. Les enjeux et menaces sur le territoire
6. Focus sur les hirondelles – à vous de participer

Déroulé de l'échange

1. Rappel : qu'est-ce qu'un Atlas de la Biodiversité Communale ?

Une démarche pour mieux connaître la biodiversité et partager autour



Les inventaires sont réalisés par des associations naturalistes



Mieux connaître la nature pour mieux la préserver !

Office
des données
naturalistes
du Grand Est

Odonat



SOCIÉTÉ LORRAINE D'ENTOMOLOGIE



SOCIÉTÉ
D'HISTOIRE NATURELLE
ET D'ETHNOGRAPHIE
DE COLMAR



Pôle Lorrain du Futur
Conservatoire Botanique
National Nord-Est



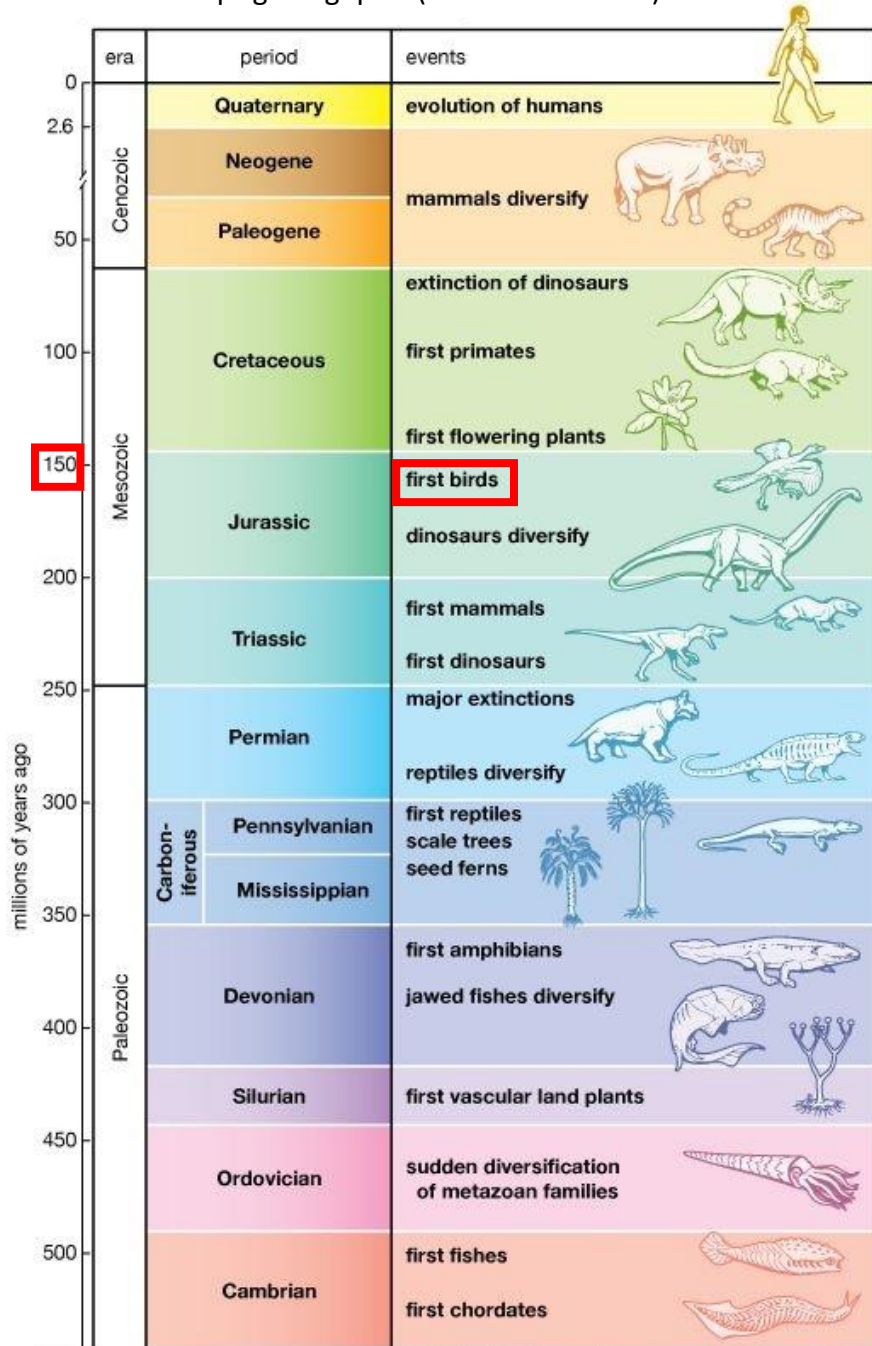
Les inventaires concernent tout le territoire de la Communauté de communes (CCBHV)

- ❖ **Où ?** Rupt-sur-Moselle, Ferdrupt, Ramonchamp, le Thillot, le Ménil, Fresse-sur-Moselle, Saint-Maurice-sur-Moselle, Bussang
- ❖ **Quand ?** Mai 2022 à août 2023
- ❖ **Comment participer ?** Par les réunions publiques et en proposant des sorties
- ❖ **Suivi des évènements ?** Sites Internet des communes et de la CCBHV, journaux, bulletins communaux, Panneau pocket, Facebook

Déroulé de l'échange

1. Rappel : qu'est-ce qu'un Atlas de la Biodiversité Communale ?
2. Qu'est-ce qu'un oiseau ?

Echelle des temps géologiques (millions d'années)



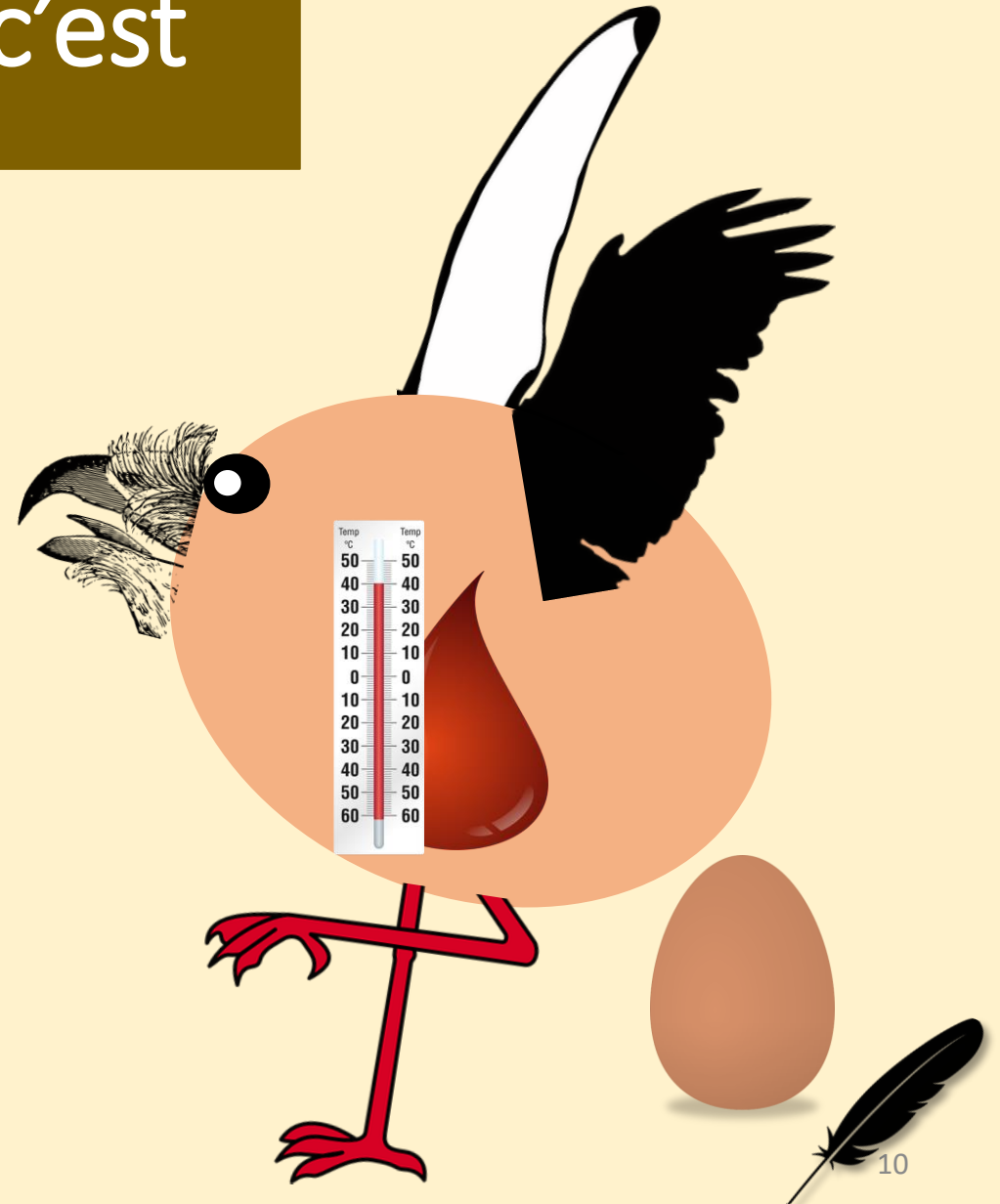
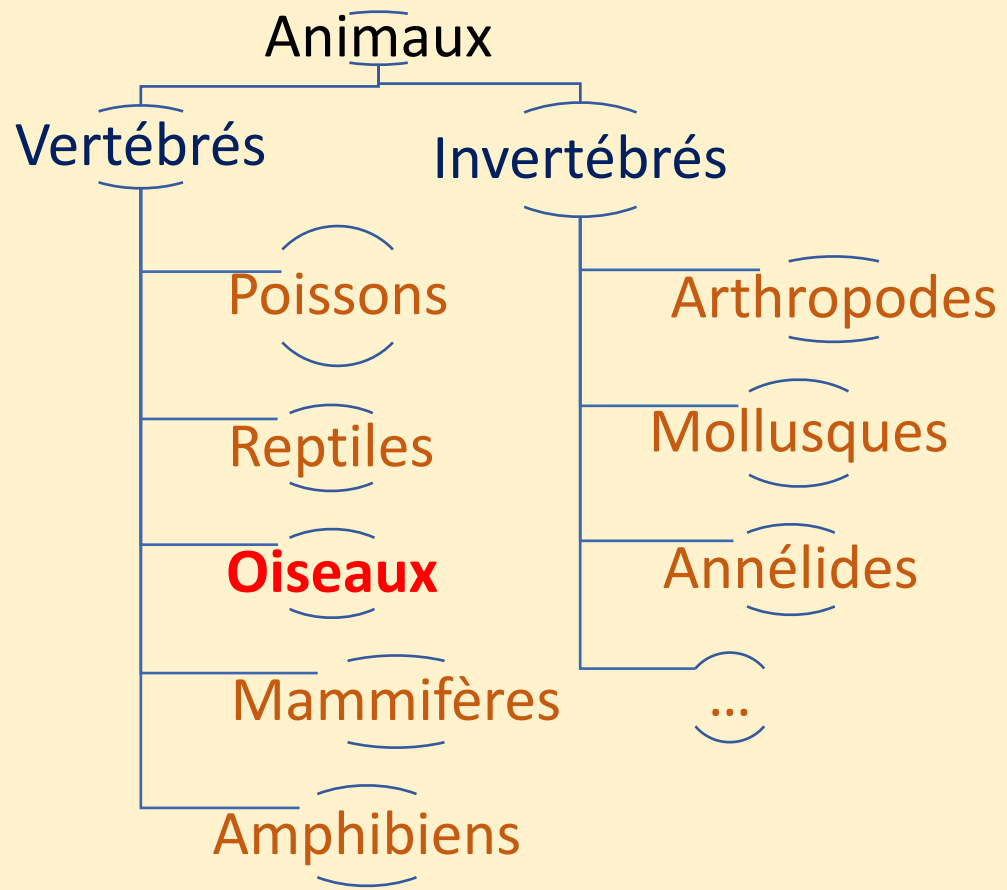
© Encyclopedia Britannica, Inc.

Une origine remontant au Jurassique

- ✓ ~ 160 millions d'années
- ✓ Dinsaures ayant évolués

Qu'est-ce qu'un oiseau ?

Un oiseau c'est



Déroulé de l'échange

1. Rappel : qu'est-ce qu'un Atlas de la Biodiversité Communale ?
2. Qu'est-ce qu'un oiseau ?
3. Généralités sur les oiseaux

En Grand-Est



228 oiseaux
nicheurs



**des espèces nicheuses
de France**



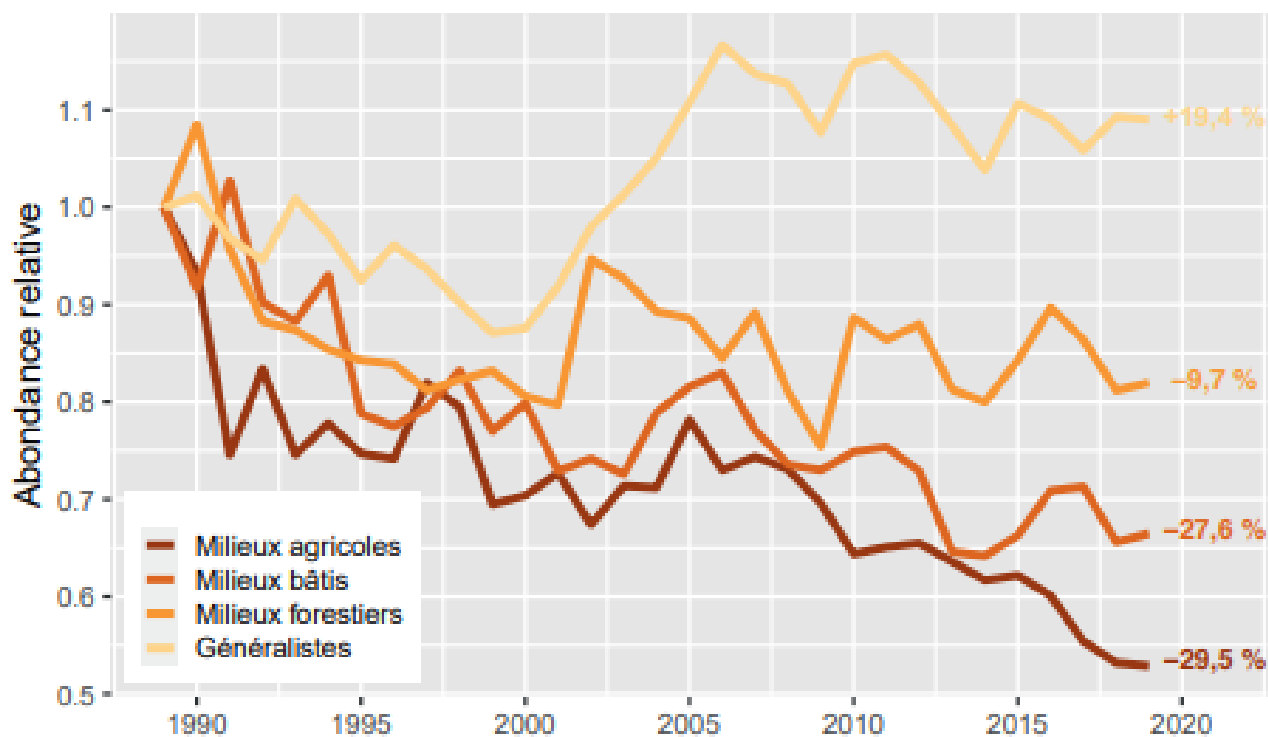
**Zoom sur le suivi des populations
d'oiseaux dans le Grand Est**

**Les effectifs des oiseaux
communs ont globalement
diminué en région Grand Est
de plus de 22% au cours des
18 dernières années.**

**Plus de la moitié des espèces
communes montrent des
tendances d'évolution en
déclin.**

Un déclin alarmant en France

Evolution des indicateurs par groupe de spécialisation



75 espèces sont utilisées pour construire les indicateurs en fonction de leur milieu de spécialisation et permettent d'informer l'état de la nature pour guider les politiques publiques.

Tendances :

↘ populations d'espèces **spécialistes**

↗ populations d'espèces **généralistes**

Les oiseaux – des maîtres chanteurs

Cris

- Alarme
- Demande alimentaire
- Contact entre individus

Chant

- Marquage territorial
- Attraction du partenaire



La mue



1 à 2 mues / an

- Pertes des plumes usées et renouvellement
- Acquisition plumage nuptial

Les nuées (murmuration)

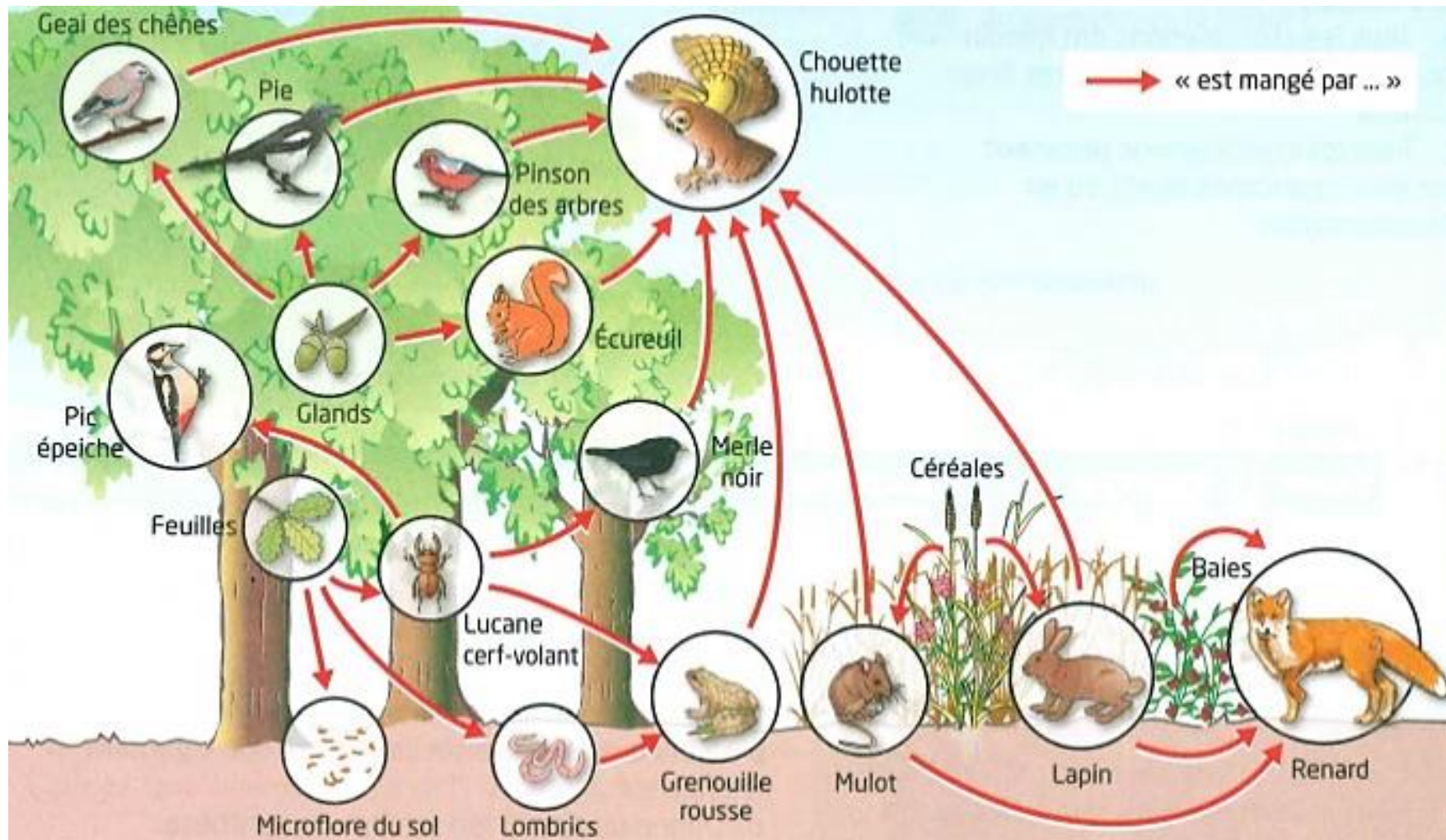


- Mécanisme de défense ?
- Collecte plus efficace d'informations ?

Espèces : étourneaux, pigeons, choucas, ...



Les oiseaux dans le réseau trophique



Un hibou, c'est chouette, mais quelle est leur différence ?

Hibou (aigrettes)



Hibou Grand-Duc

Chouette (absence d'aigrette)

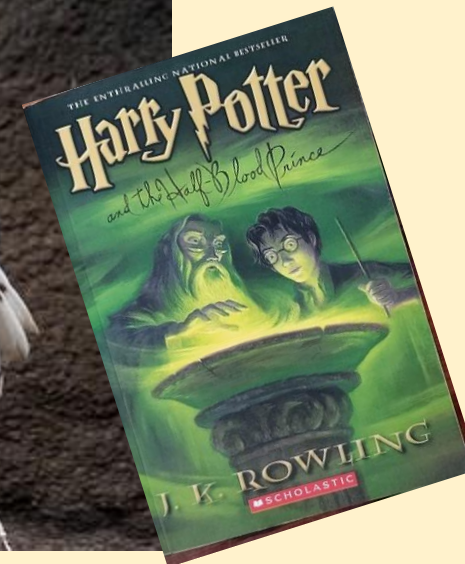


Chouette hulotte

Petit test... un hibou ou une chouette ?



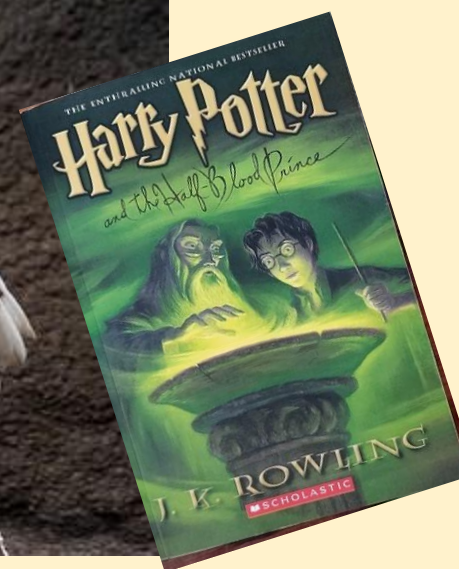
Indice : animal de compagnie d'Harry Potter



Petit test... un hibou ou une chouette ?



Indice : animal de compagnie d'Harry Potter



Piège : un hibou !
Les aigrettes sont petites et cachées.

Déroulé de l'échange

1. Rappel : qu'est-ce qu'un Atlas de la Biodiversité Communale ?
2. Qu'est-ce qu'un oiseau ?
3. Généralités sur les oiseaux
4. Les espèces présentes sur le territoire

Observations faites sur le territoire

121 espèces dont 98 observées en 2022

Espèces migratrices



Pluvier guignard



Traquet motteux



Tarier des prés

Espèces nicheuses

Pipit farlouse



Alouette des champs

Espèces de passage



Pipit spioncelle



Venturon montagnard

La migration

Espèce sédentaire



Présence annuelle
près du milieu de
reproduction



Migrateur partiel



En fonction des
individus & origine
géographique



Migrateur strict



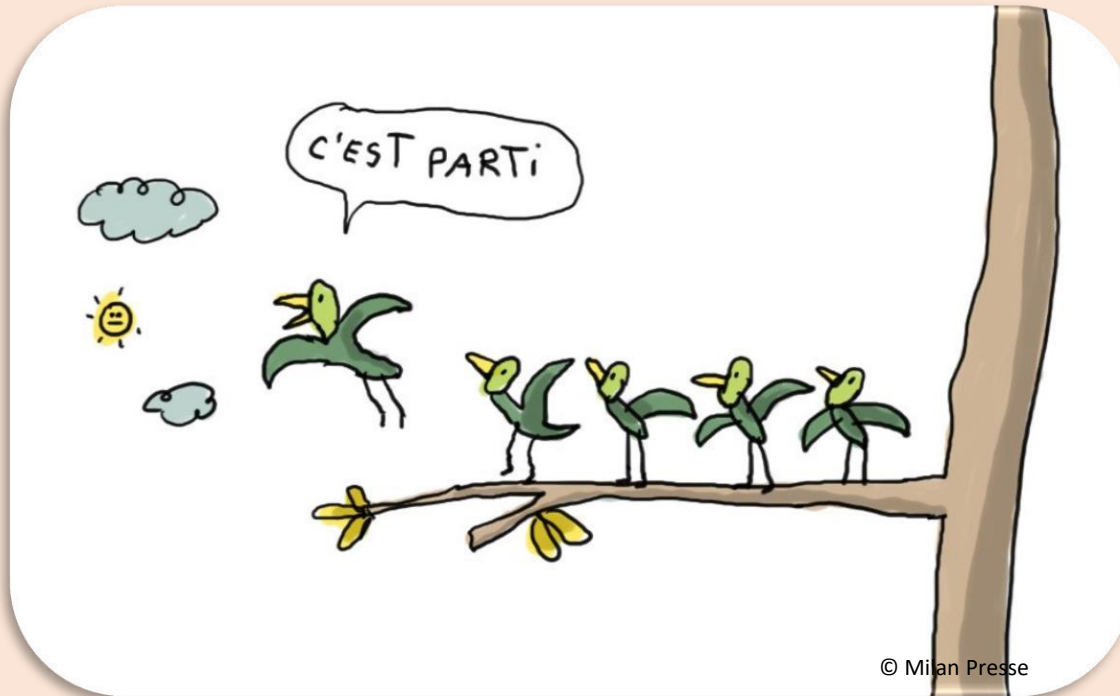
Tous les individus



A votre avis, pourquoi certains oiseaux migrent-ils ?



La migration



Déclencheurs

- ↘ nourriture
- ↘ durée jour



Barge rousse

Vol record de 13 560 km entre l'Alaska et la Tasmanie *

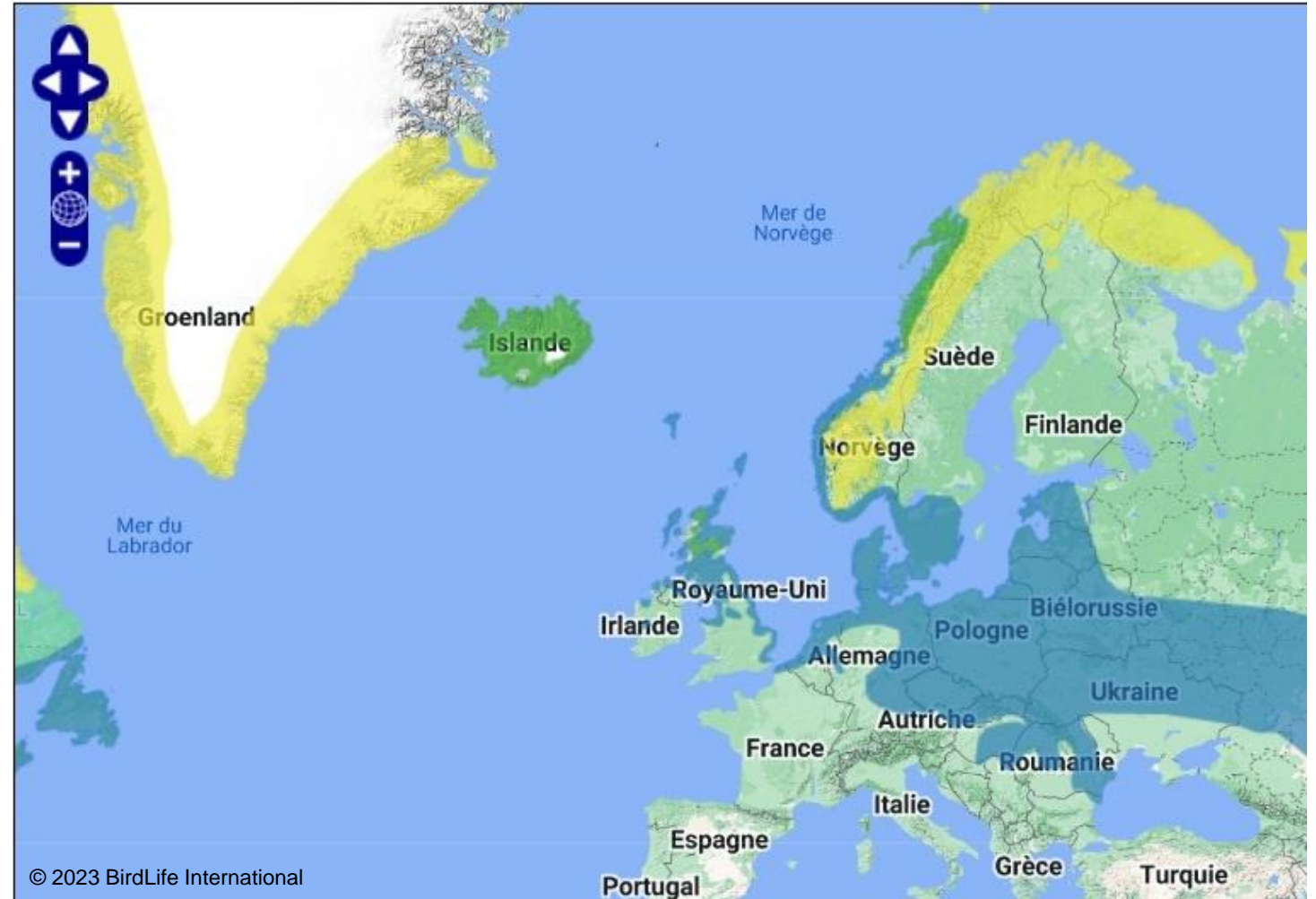
* https://www.francetvinfo.fr/monde/environnement/biodiversite/biodiversite-une-barge-rousse-realise-un-vol-record-de-13-560-km-entre-l-alaska-et-la-tasmanie_5624105.html



Espèce migratrice



Bruant des neiges



Aire de reproduction
Aire d'hivernage



© Andreas Trepte

Merle à plastron



Aire de reproduction

Aire d'hivernage

Espèce de passage



©Baptiste Plana

Jeune aigle royal

Les espèces nicheuses



Agrosystèmes



Milieux ouverts : chaumes, prairies...

Caille des blés



© GNU-FDL

Alouette des champs



© Daniel Pettersson

Pipit farlouse



© Jenny Jones

Milieux semi-ouverts

Pie-grièche
écorcheur



© Martin Mecnarowski

Bruant jaune



© Andreas Trepte

Bruant zizi



© Paco Gomez

Bruant
proyer



© Matthieu Gauvain

Fauvette
grisette



© markkilner

Tarier
pâtre



© J. Malik

Linotte
mélodieuse



© Pierre Dalous

Torcol
fourmilier



© Pepe Reigada

Mésange
noire



© Marek Szczepanek.

Mésange
huppée



© Carlos Delgado

Roitelet
huppé



© Francis C. Franklin



Bouvreuil
pivoine



© Francis Franklin



Grimpereau
des bois

© Teemu Lehtinen

Vieilles forêts





Grand Tétrás



Gelinotte des bois

© Wilfried Berns



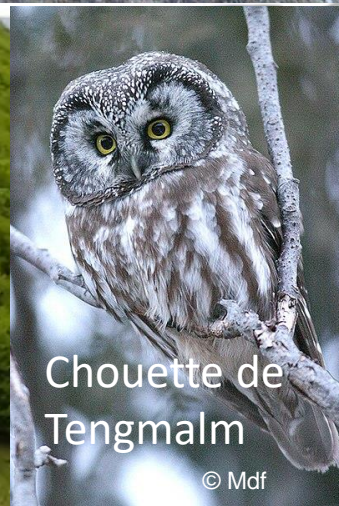
Pic noir

© Dion Art



Pic cendré

© Prateik Kulkarni



Chouette de Tengmalm

© Mdf



Chevêchette d'Europe

© Dion Art

Vieilles forêts





Faucon
pèlerin

© George Lignier



Grand
corbeau

© Mdauid Hofmann



Grand-Duc
d'Europe

© M. Mecnarowski

Pans rocheux

Grive
litorne



© hedera_baltica

Fauvette des
jardins



© Ron Knight

Bergeronnette
des ruisseaux



© Lip Kee Yap

Cincle
plongeur



© Tapia

Vallée alluviale

Martin
pêcheur



© Andreas Trepte



Chardonneret
élégant



Rouge-queue
à front blanc



Serin cini



Les oiseaux près de chez vous



Déroulé de l'échange

1. Rappel : qu'est-ce qu'un Atlas de la Biodiversité Communale ?
2. Qu'est-ce qu'un oiseau ?
3. Généralités sur les oiseaux
4. Les espèces présentes sur le territoire
5. Les enjeux et menaces sur le territoire

Les enjeux du territoire

Conserver une **agriculture traditionnelle de moyenne montagne**

Maintenir une **mosaïques d'habitats pastoraux** (prairies / haies / bosquets)



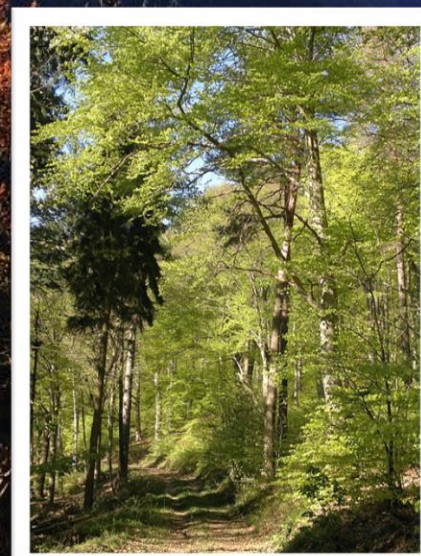
Les enjeux du territoire



Diversité d'essences

Augmenter la naturalité des forêts

Préserver les vieilles forêts



Les enjeux du territoire

Préserver la quiétude des zones sensibles

PROGRAMME
**Quiétude
attitude**
SAUVAGEMENT RESPONSABLE



Attention présence d'espèces protégées sensibles au dérangement

Information

Certaines falaises, rochers et pitons rocheux abritent une flore et une faune particulières. Parmi ces espèces, dites « rupestres », on peut trouver des oiseaux rares et protégés comme le Grand-Duc d'Europe, le Faucon pèlerin, le Grand Corbeau ou l'Hirondelle des rochers.

Ces espèces sont sensibles à la présence humaine à [proximité des sites de nidification](#).

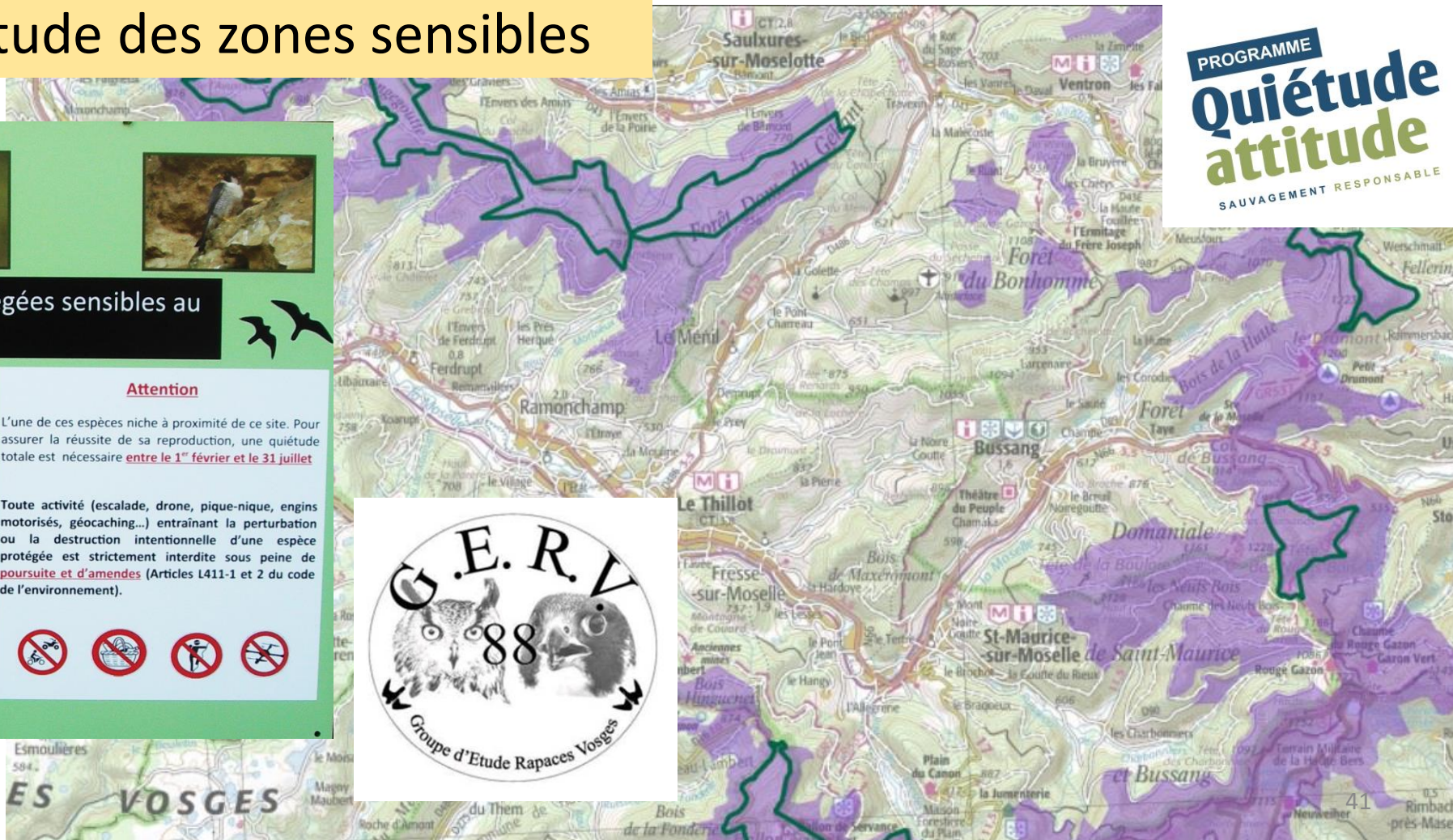
Ce qu'il peut se passer à l'approche d'un nid...

- Pour les œufs : abandon de la ponte ou prédation.
- Pour les petits : abandon de la nichée ou prédation.
- Pour les jeunes en apprentissage : départ trop précoce
- Pour l'avenir de l'espèce sur ce site : désertion définitive du site.

Attention

L'une de ces espèces niche à proximité de ce site. Pour assurer la réussite de sa reproduction, une quiétude totale est nécessaire [entre le 1^{er} février et le 31 juillet](#)

Toute activité (escalade, drone, pique-nique, engins motorisés, géocaching...) entraînant la perturbation ou la destruction intentionnelle d'une espèce protégée est strictement interdite sous peine de [poursuite et d'amendes](#) (Articles L411-1 et 2 du code de l'environnement).



ES VOSGES

Les enjeux du territoire

Créer de la diversité dans les jardins et les espaces verts

Oiseaux des jardins

Participez à l'Observatoire des oiseaux des jardins :
www.oiseauxdesjardins.fr
 Pour tout renseignement : oiseauxdesjardins@lpo.fr

Période de présence :
 ● période hivernale
 ● période estivale
 ● toute l'année

Alimentation :
 ● graines
 ● insectes
 ● fruits
 ● micro-mammifères, petits oiseaux

taille en cm

Species and characteristics:

- Mésange nonnette: 12 cm
- Mésange bleue: 13 cm
- Mésange huppée: 12 cm
- Mésange à longue queue: 14 cm
- Mésange charbonnière: 14 cm
- Bouvreuil pivoine: 15 cm
- Accenteur mouchet: 14 cm
- Pic baronde: 16 cm
- Corneille noire: 47 cm
- Hirondelle rustique: 17 cm
- Hirondelle de fenêtre: 13 cm
- Mésange noire: 13 cm
- Vendré d'Europe: 13 cm
- Tourterelle turque: 30 cm
- Chardonneret élégant: 13 cm
- Sem. ciné: 12 cm
- Pigeon ramier: 40 cm
- Grive musicienne: 23 cm
- Grosbec casse-noyaux: 18 cm
- Sittelle torchepot: 13 cm
- Grimpereau des jardins: 13 cm
- Rougegorge familier: 14 cm
- Rougegorge noir: 14 cm
- Grive musicienne: 23 cm
- Étourneau sansonnet: 21 cm
- Huppe fasciée: 27 cm
- Pinson du Nord: 15 cm
- Pinson des arbres: 15 cm
- Fauvette à tête noire: 11 cm
- Pic épicéa: 22 cm
- Rougequeue à front blanc: 14 cm
- Moineau domestique: 15 cm
- Moineau friquet: 14 cm
- Grive musicienne: 23 cm
- Étourneau sansonnet: 21 cm
- Troglodyte nain: 8 cm

Les menaces

Intensification de l'agriculture

Fauche précoce / fertilisation / charge en bétail

Le Tarier des prés, une espèce qui disparaît du massif vosgien...

- Disparition des zones humides.
- Développement d'une agriculture plus intensive en moyenne montagne (fauches précoces et répétées).



Les menaces sur le territoire

Intensification de l'agriculture

Fauche précoce / fertilisation / charge en bétail

Déprise agricole

Disparition progressive des espèces associées aux milieux semi-ouverts

Urbanisation

Pollution lumineuse & sonore => Perturbation du cycle biologique

Dérèglement climatique

Décalage entre période de reproduction et pic de ressources alimentaires

De petites actions pour favoriser la présence des oiseaux



Installer des nichoirs



Choix de la période de taille des haies



↘ éclairage nocturne



Travailler à l'échelle paysagère: maintenir / planter des haies fructifères, diversifiées, autochtones



Laisser des herbes folles / planter des parterres fleuris

Déroulé de l'échange

1. Rappel : qu'est-ce qu'un Atlas de la Biodiversité Communale ?
2. Qu'est-ce qu'un oiseau ?
3. Généralités sur les oiseaux
4. Les espèces présentes sur le territoire
5. Les enjeux et menaces sur le territoire
6. Focus sur les hirondelles – à vous de participer

Hirondelles dans le Grand-Est



Hirondelle rustique



Hirondelle de fenêtre



Hirondelle de rivage

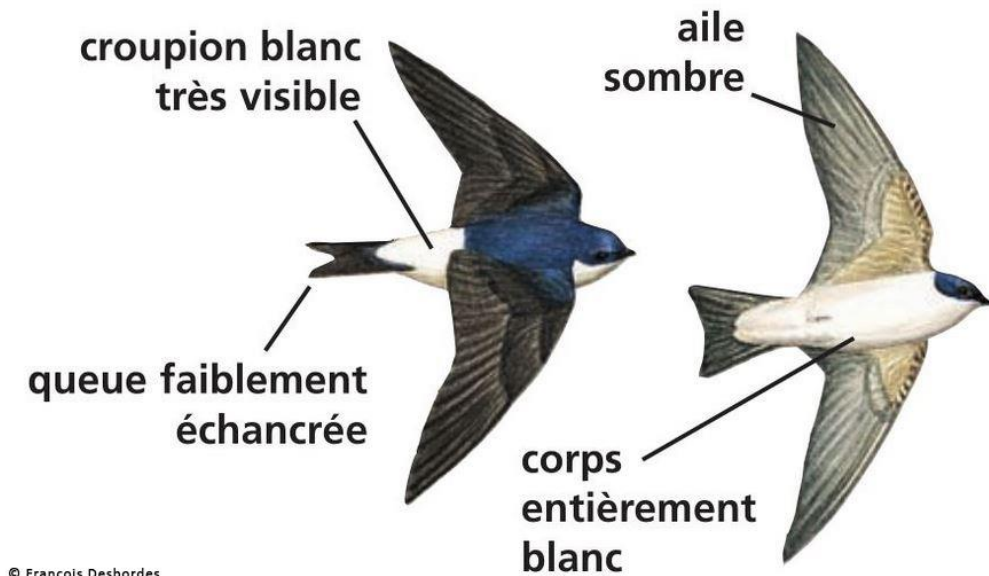
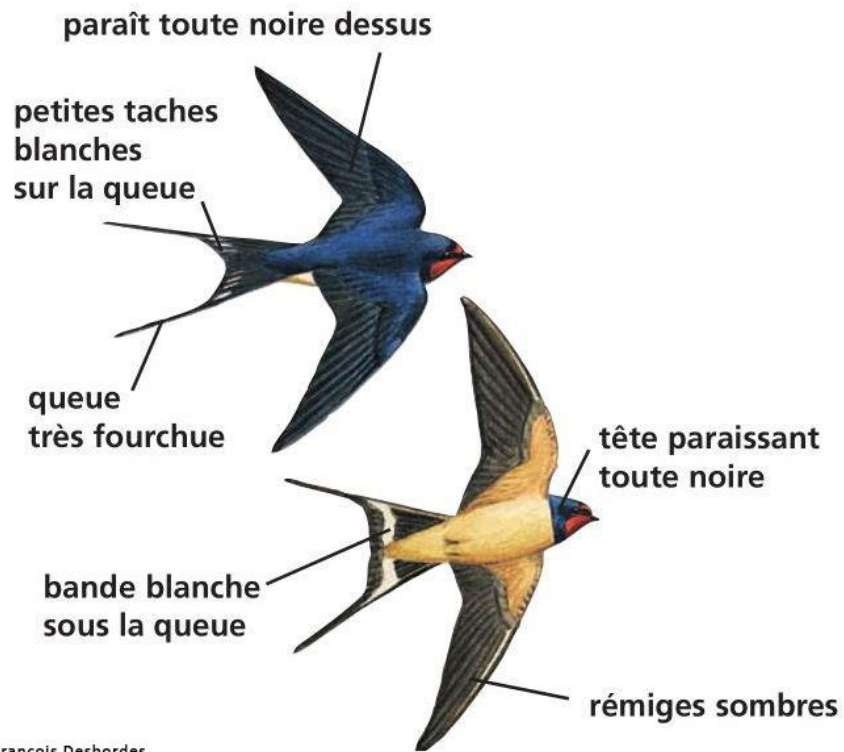


Hirondelle de rochers

Enquête participative sur les hirondelles



Objectif : compter les hirondelles rustiques et de fenêtre présentes sur le territoire de la CCBHV

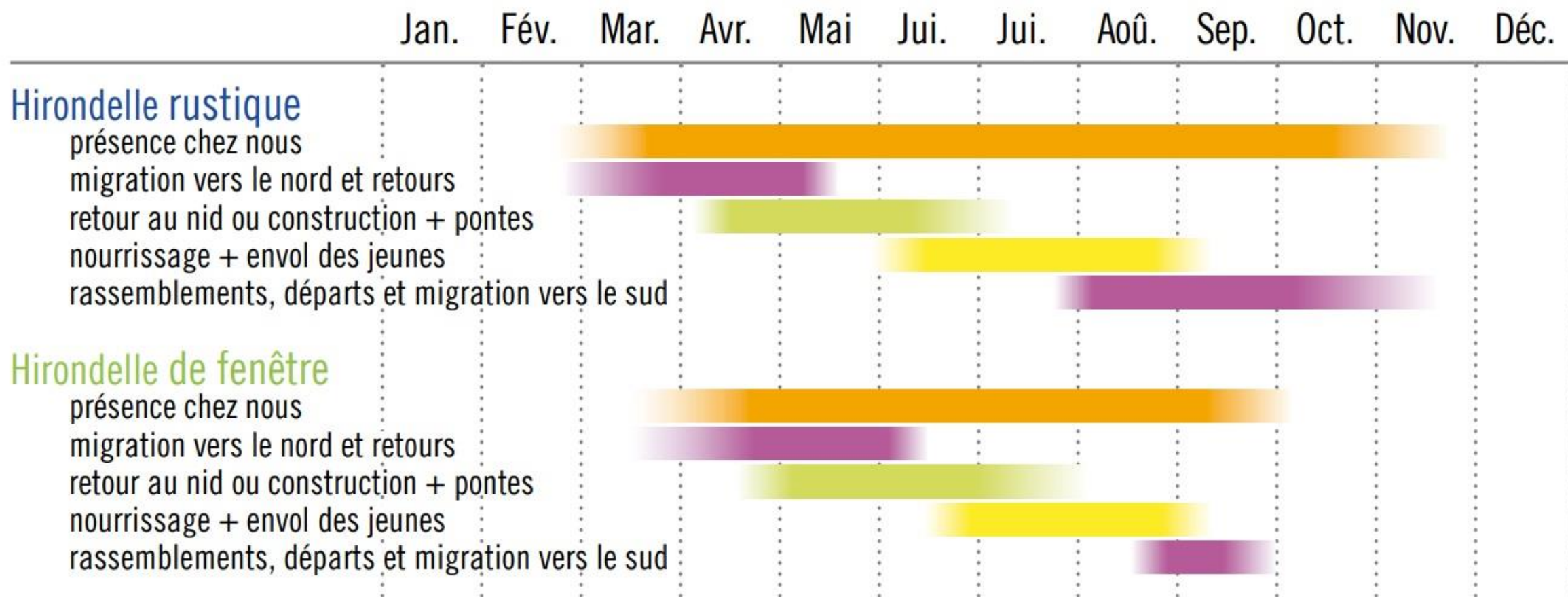


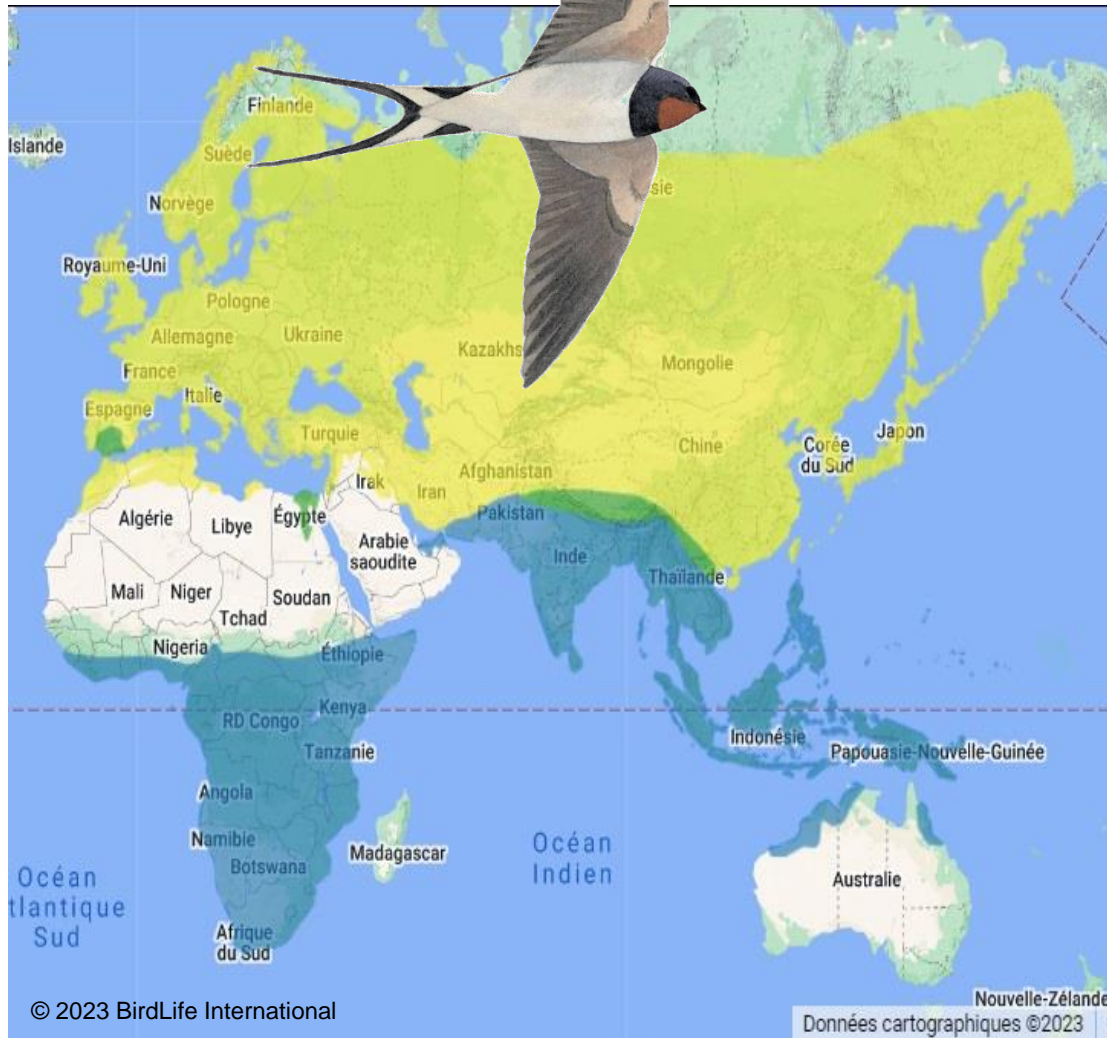
Pourquoi ces espèces ?



- ✓ Présentes sur le territoire
- ✓ Facilement identifiables
- ✓ Aide à la préservation (construction nichoirs...)

Le calendrier des hirondelles





Hirondelle rustique



Hirondelle de fenêtre

Aire de reproduction
Aire d'hivernage

Milieux de vie



Granges,
étables



Paille



Prairies,
haies



Boue



Habitations

+ aires de gagnage lors de la migration (zones humides,...)

Nids



Hirondelle de fenêtre



Hirondelle rustique

S'agit-il d'un nid d'hirondelle rustique
ou de fenêtre ?



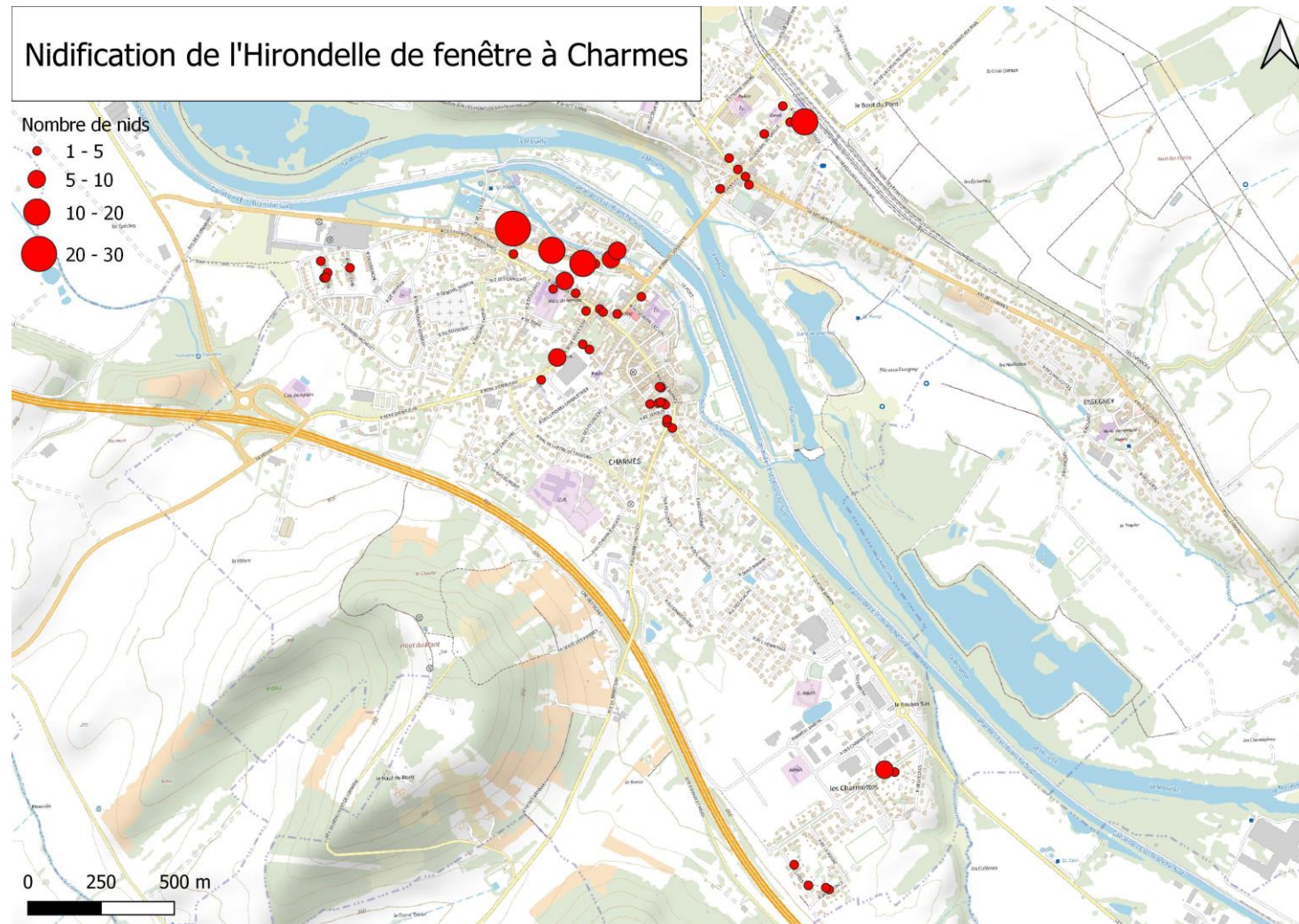
S'agit-il d'un nid d'hirondelle rustique ou de fenêtre ?



Piège : un nid
d'hirondelle de
fenêtre sur un nid
d'hirondelle
rustique



Exemple d'observations à Charmes

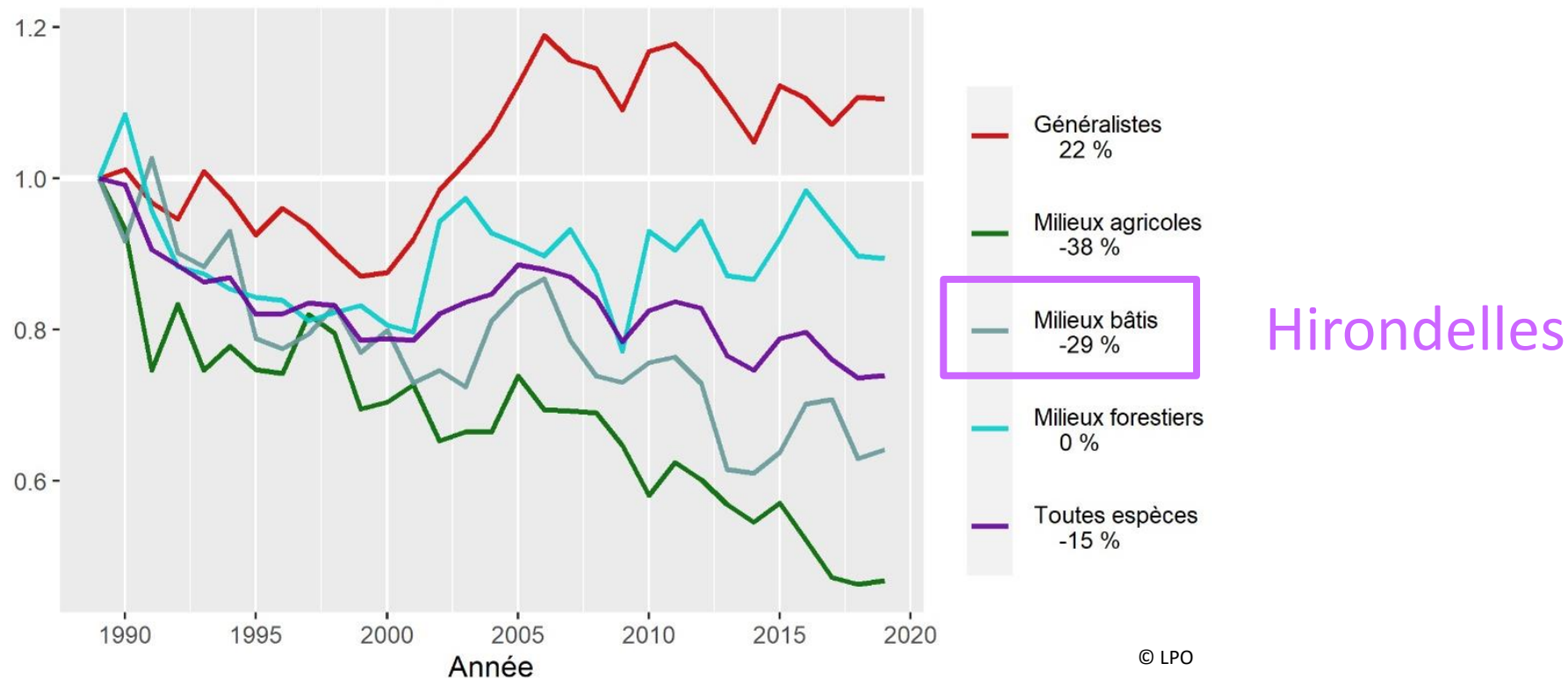


Sur quelle période ?



Du 22 mars au 5 juin 2023

Evolution des populations d'hirondelles



En France, les populations d'hirondelles de fenêtrée et rustiques aurait chuté de 30 % à 40 % en trente ans.

Règlementation

Arrêté du 29 octobre 2009 : Protection des hirondelles

« destruction intentionnelle ou l'enlèvement des œufs et des nids »

« destruction, la mutilation intentionnelles, la capture ou l'enlèvement des oiseaux dans le milieu naturel »

« perturbation intentionnelle des oiseaux, notamment pendant la période de reproduction et de dépendance, pour autant que la perturbation remette en cause le bon accomplissement des cycles biologiques de l'espèce considérée. »

« altération ou la dégradation des sites de reproduction et des aires de repos des animaux. »

Menaces

- ❖ Perte d'habitats
 - ↘ granges & étables
 - Rénovation et ravalement de façades
- ❖ Diminution des ressources alimentaires
- ❖ Raréfaction de la disponibilité en boue
 - 1 nouveau nid = 2000 boulettes de boue



Retour de migration, 1er objectif : construire ou réparer le nid !



© Courrier picard

Bacs à boue dans une commune



Favoriser les ressources alimentaires



Favoriser la **présence d'insectes**

- Limiter la tonte
- Mettre en place / maintenir des jachères fleuries
- Créer et installer des nichoirs à insectes

Laisser un accès aux étables, granges, garages...



En cas de salissures



- ✓ Mettre une planchette sous le nid



- ✓ Mettre du papier journal sous le nid

Pour
information

Sur le chemin des oiseaux de nos communes



Gratuit
Sur inscription*

Sortie nature organisée
dans le cadre des



**Levez le voile sur la vie des oiseaux
de la vallée et devenez enquêteur !**

Samedi 1er avril

RDV à 10h00

Place de la Mairie à Fresse sur Moselle

**5ème
réunion publique
le 22 mars à 20h00
à Rupt sur Moselle
sur les oiseaux
du territoire**

Informations
sur les ABC



Reproduction interdite sans autorisation OFB

*Gratuit, sur inscription à l'adresse mail suivante : paysage@ce-ballonsdeshautesvoies.fr ou appelez le 03 29 61 93 55

Film Faune et nature : les beaux jours de l'hirondelle

Film *Faune et nature : les beaux jours de l'hirondelle*



- ❖ Réalisateur : Jean-Philippe Macchioni
- ❖ Date : 1997

Merci pour votre attention et
bonne soirée à tous !

